

# Curso 2011-2012

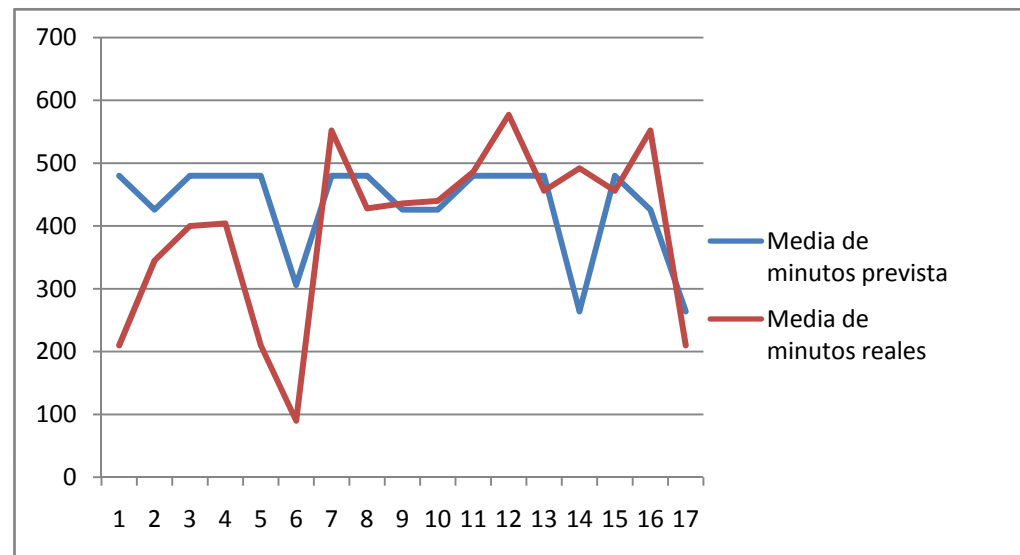
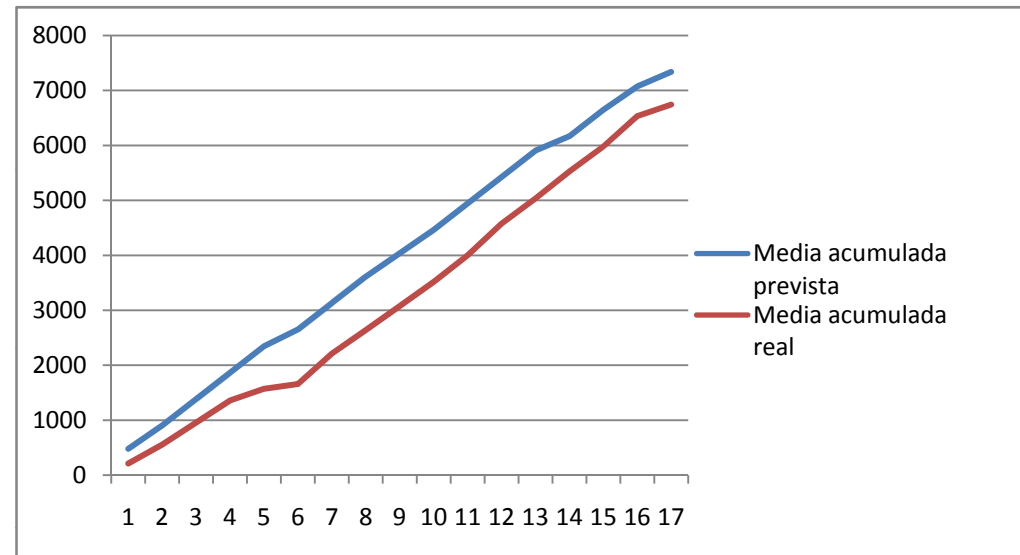
## 1º Curso

SEMANA	Media de minutos prevista	Media acumulada prevista	ÁLXEBRA LINEAL	
			Media de minutos reales	Media acumulada real
1	480	480	210	210
2	426	906	345	555
3	480	1386	400	955
4	480	1866	404	1359
5	480	2346	210	1569
6	306	2652	90	1659
7	480	3132	552	2211
8	480	3612	428	2639
9	426	4038	436	3075
10	426	4464	440	3515
11	480	4944	486	4001
12	480	5424	577	4578
13	480	5904	456	5034
14	264	6168	492	5526
15	480	6648	456	5982
16	426	7074	552	6534
17	264	7338	210	6744

Porcentaje alumnos presentados: 74,04%

Porcentaje aprobados/presentados: 59,74%

Porcentaje de aprobados/matriculados: 44,23%

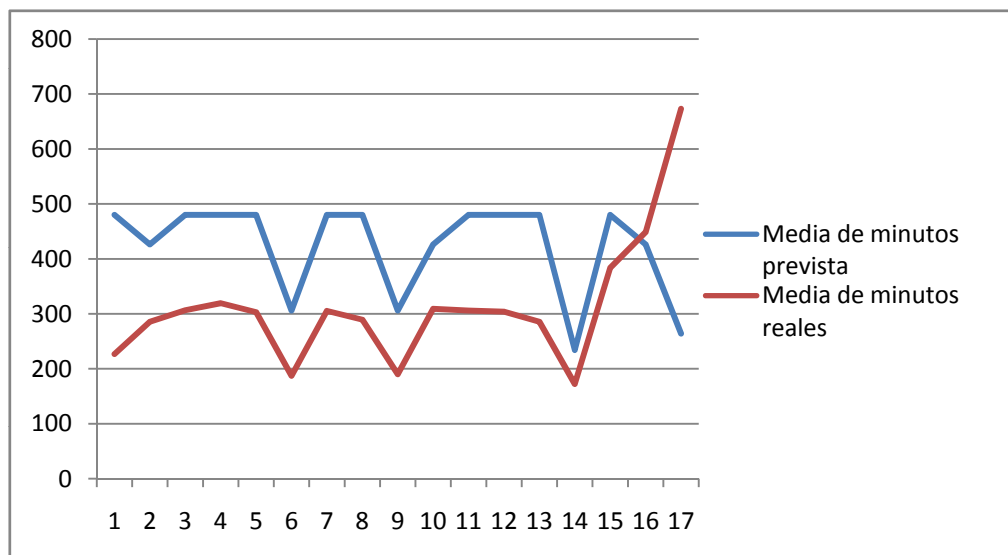
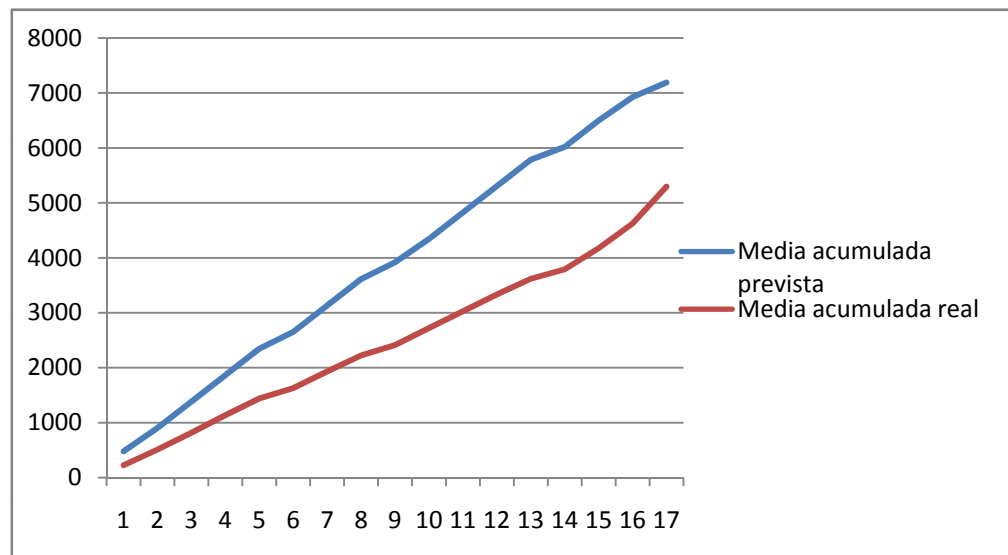


SEMANA	Media de minutos prevista	Media acumulada prevista	FUNDAMENTOS ÉTICOS E XURIDICOS	
			Media de minutos reales	Media acumulada real
1	480	480	226,79	226,79
2	426	906	285,74	512,53
3	480	1386	306,67	819,2
4	480	1866	319,4	1138,6
5	480	2346	303,04	1441,64
6	306	2652	187,19	1628,83
7	480	3132	305,45	1934,28
8	480	3612	289,27	2223,55
9	306	3918	190,09	2413,64
10	426	4344	309,08	2722,72
11	480	4824	306,09	3028,81
12	480	5304	304,09	3332,9
13	480	5784	285,58	3618,48
14	234	6018	172,35	3790,83
15	480	6498	383,43	4174,26
16	426	6924	448,59	4622,85
17	264	7188	673,12	5295,97

Porcentaje alumnos presentados: 84,78%

Porcentaje aprobados/presentados: 71,79%

Porcentaje de aprobados/matriculados: 60,87%

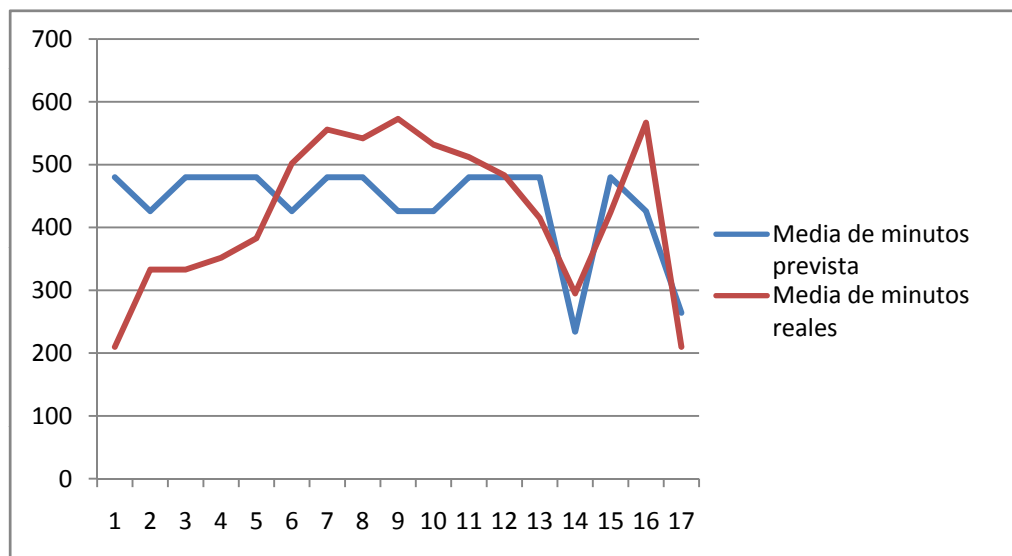
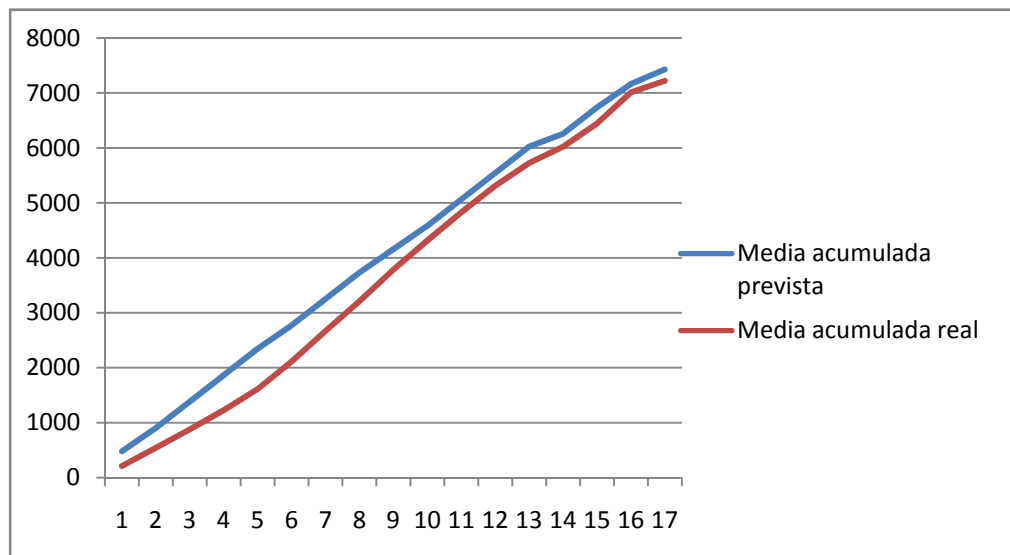


SEMANA	Media de minutos prevista	Media acumulada prevista	SISTEMAS DIXITAIS	
			Media de minutos reales	Media acumulada real
1	480	480	210	210
2	426	906	333	543
3	480	1386	333	876
4	480	1866	352	1228
5	480	2346	383	1611
6	426	2772	502	2113
7	480	3252	556	2669
8	480	3732	542	3211
9	426	4158	573	3784
10	426	4584	532	4316
11	480	5064	512	4828
12	480	5544	483	5311
13	480	6024	415	5726
14	234	6258	295	6021
15	480	6738	424	6445
16	426	7164	567	7012
17	264	7428	210	7222

Porcentaje alumnos presentados: 73,04%

Porcentaje aprobados/presentados: 41,67%

Porcentaje de aprobados/matriculados: 30,43%



SEMANA	Media de minutos prevista	Media acumulada prevista	PROGRAMACIÓN I	
			Media de minutos reales	Media acumulada real
1	480	480	225	225
2	426	906	349	574
3	480	1386	385	959
4	480	1866	402	1361
5	480	2346	394	1755
6	426	2772	390	2145
7	480	3252	0	2145
8	480	3732	386	2531
9	426	4158	373	2904
10	426	4584	402	3306
11	480	5064	409	3715
12	480	5544	413	4128
13	480	6024	453	4581
14	354	6378	0	4581
15	480	6858	417	4998
16	426	7284	210	5208
17	264	7548	210	5418

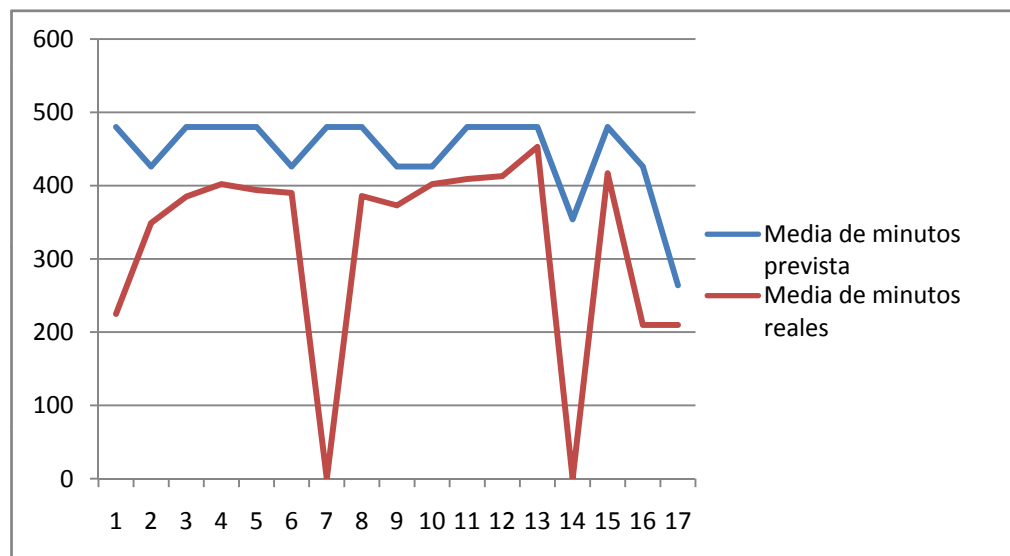
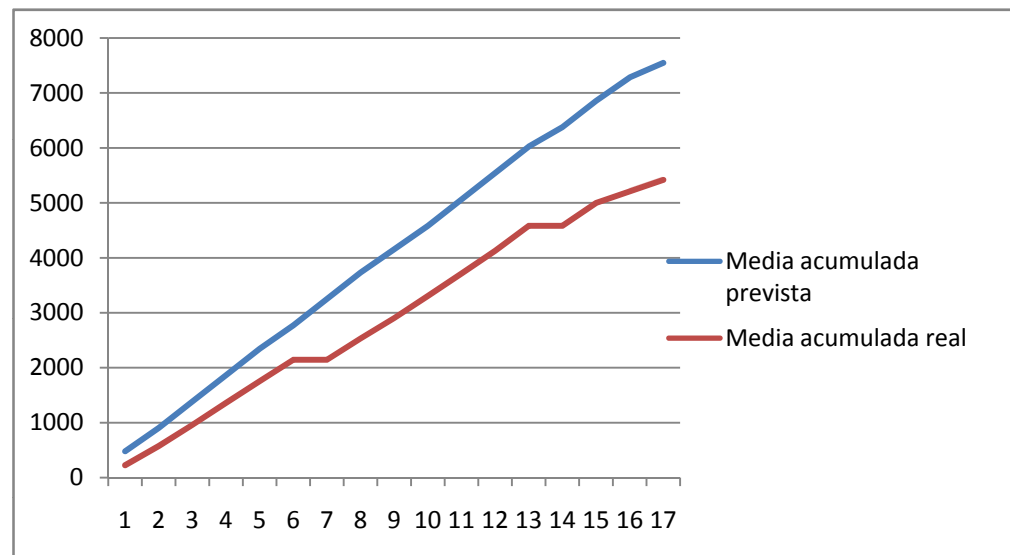
(1er parcial)

(2o parcial)

Porcentaje alumnos presentados: 65%

Porcentaje aprobados/presentados: 36%

Porcentaje de aprobados/matriculados: 56%



SEMANA	Media de minutos prevista	Media acumulada prevista	FUNDAMENTOS MATEMÁTICOS	
			Media de minutos reales	Media acumulada real
1	480	480	275	275
2	306	786	219	494
3	480	1266	403	897
4	480	1746	404	1301
5	480	2226	378	1679
6	426	2652	0	1679
7	480	3132	379	2058
8	480	3612	379	2437
9	426	4038	410	2847
10	306	4344	296	3143
11	480	4824	403	3546
12	480	5304	398	3944
13	480	5784	424	4368
14	354	6138	0	4368
15	480	6618	0	4368
16	426	7044	210	4578
17	264	7308	210	4788

(Examen 14)

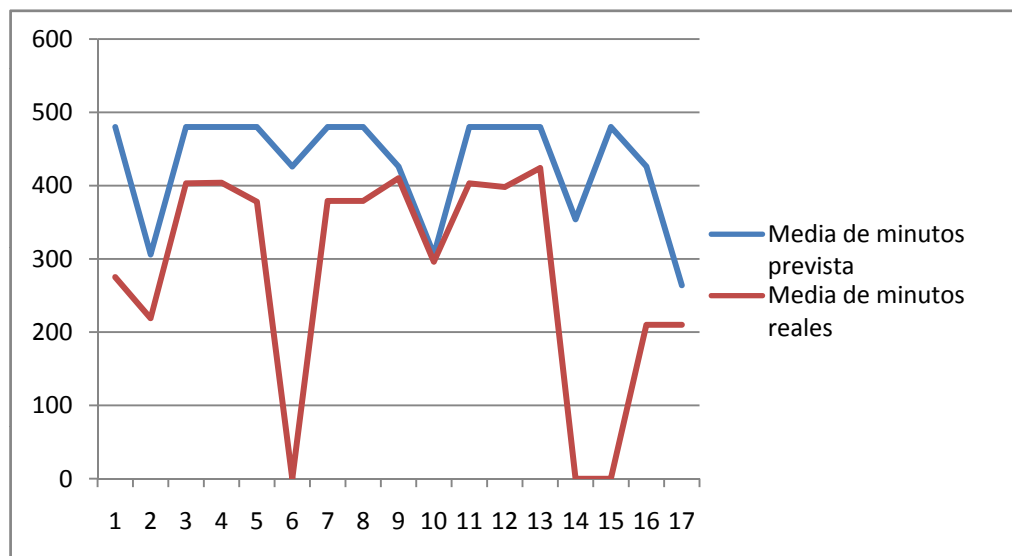
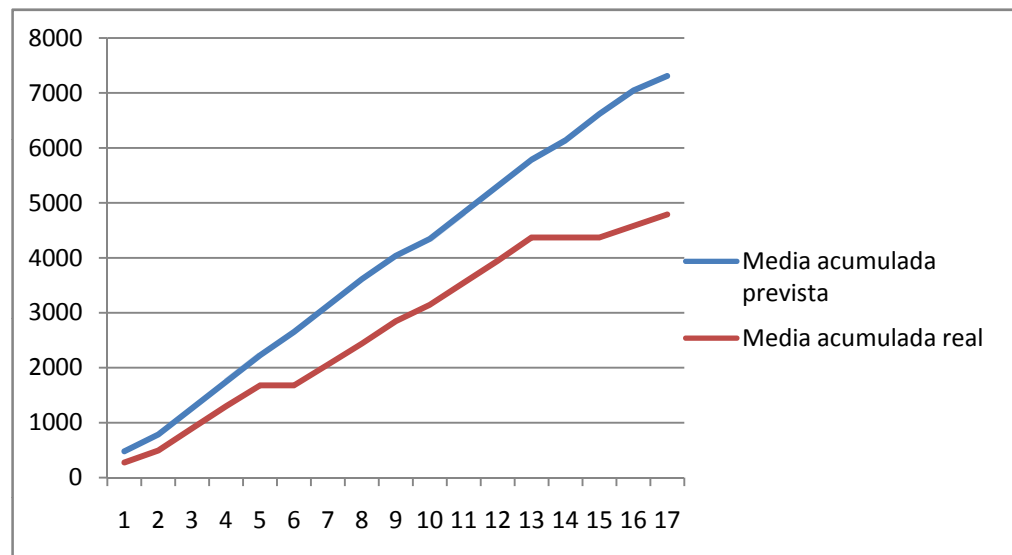
(Examen 9)

(Examen 19)

Porcentaje alumnos presentados: 78,13%

Porcentaje aprobados/presentados: 61,46%

Porcentaje de aprobados/matriculados: 78,67%

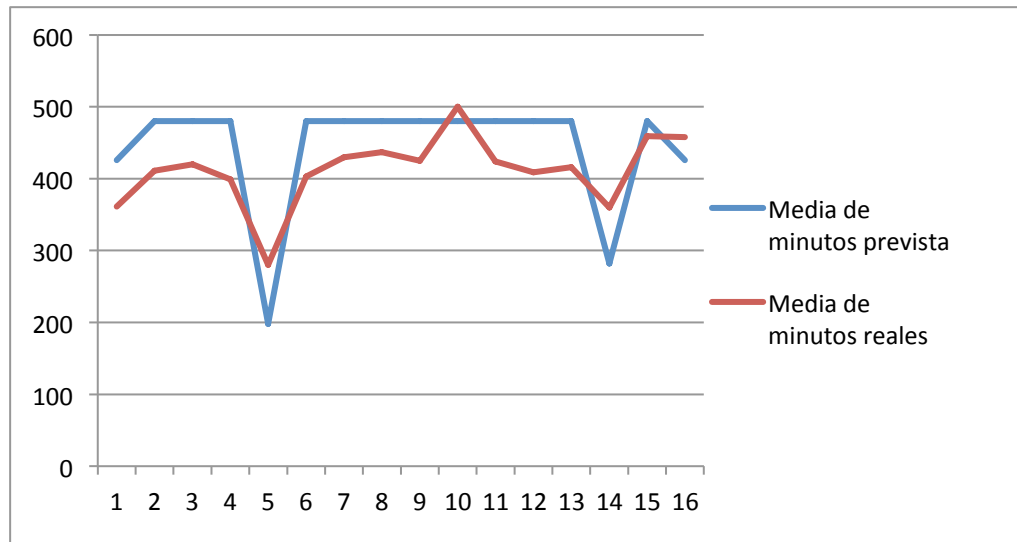
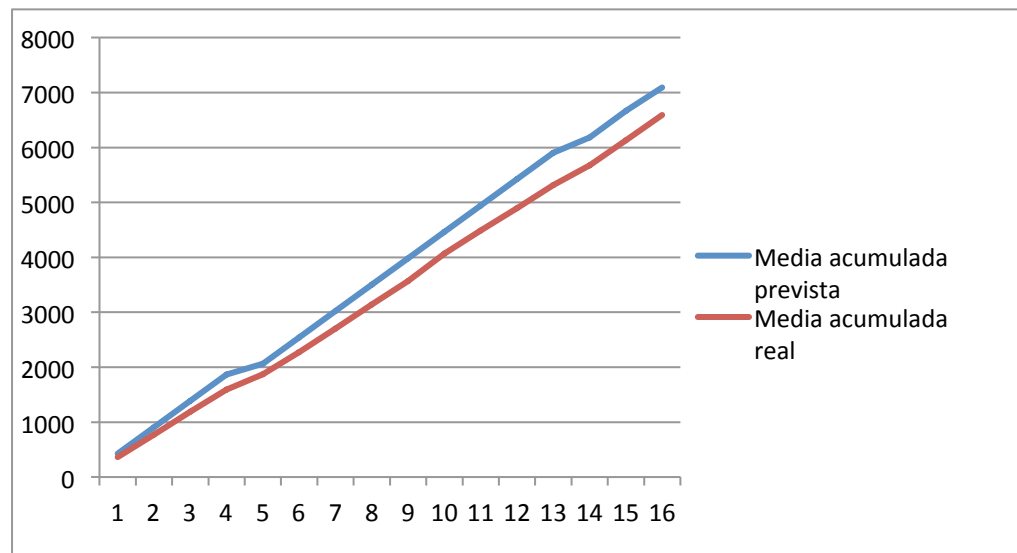


SEMANA	Media de minutos prevista	Media acumulada prevista	ADMINISTRACIÓN DA TECNOLOXÍA E A EMPRESA	
			Media de minutos reales	Media acumulada real
1	426	426	361	361
2	480	906	411	772
3	480	1386	420	1192
4	480	1866	399	1591
5	198	2064	280	1871
6	480	2544	403	2274
7	480	3024	430	2704
8	480	3504	437	3141
9	480	3984	425	3566
10	480	4464	500	4066
11	480	4944	424	4490
12	480	5424	409	4899
13	480	5904	416	5315
14	282	6186	360	5675
15	480	6666	459	6134
16	426	7092	458	6592

Porcentaje alumnos presentados: 69,50%

Porcentaje aprobados/presentados: 62,90%

Porcentaje de aprobados/matriculados: 46,60%

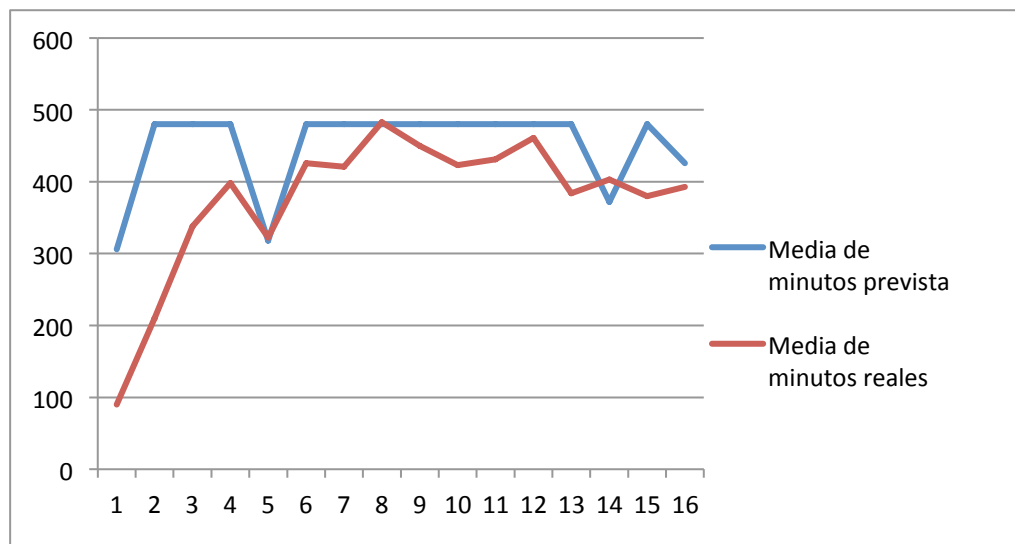
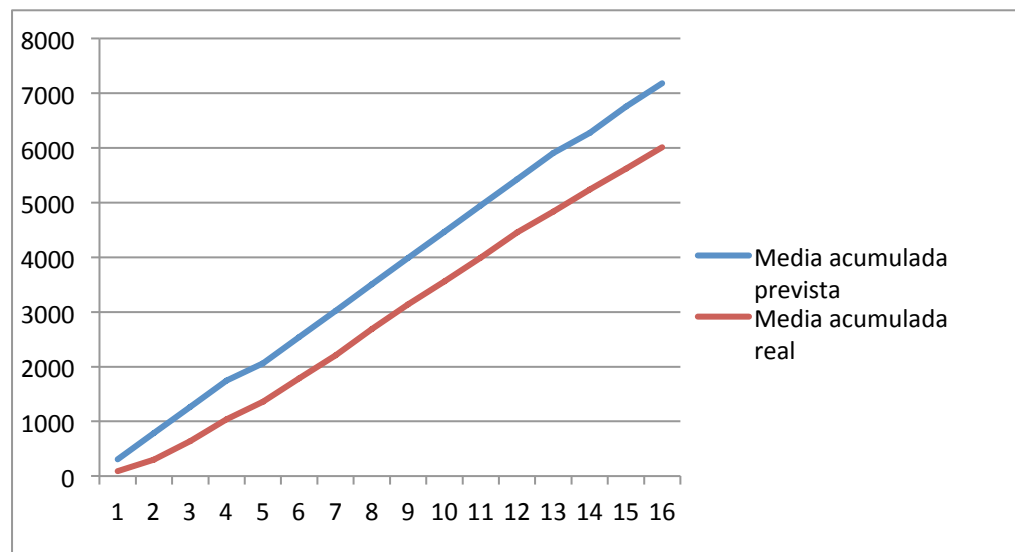


SEMANA	Media de minutos prevista	Media acumulada prevista	ANALISIS MATEMÁTICO	
			Media de minutos reales	Media acumulada real
1	306	306	90	90
2	480	786	210	300
3	480	1266	338	638
4	480	1746	398	1036
5	318	2064	322,5	1358,5
6	480	2544	426	1784,5
7	480	3024	421	2205,5
8	480	3504	483	2688,5
9	480	3984	450	3138,5
10	480	4464	423	3561,5
11	480	4944	431	3992,5
12	480	5424	461	4453,5
13	480	5904	384	4837,5
14	372	6276	403	5240,5
15	480	6756	380	5620,5
16	426	7182	393	6013,5

Porcentaje alumnos presentados: 47,20%

Porcentaje aprobados/presentados: 21,60%

Porcentaje de aprobados/matriculados: 45,80%

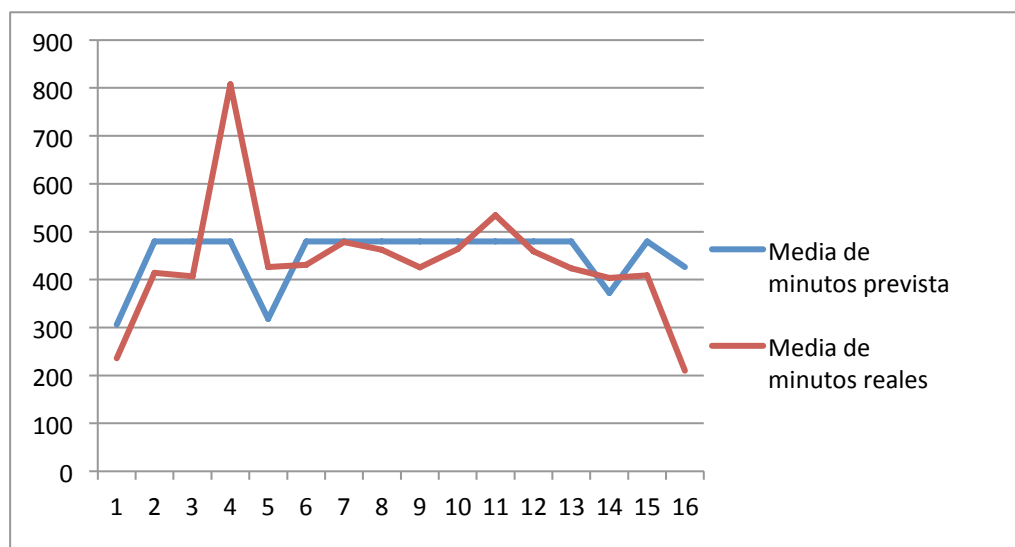
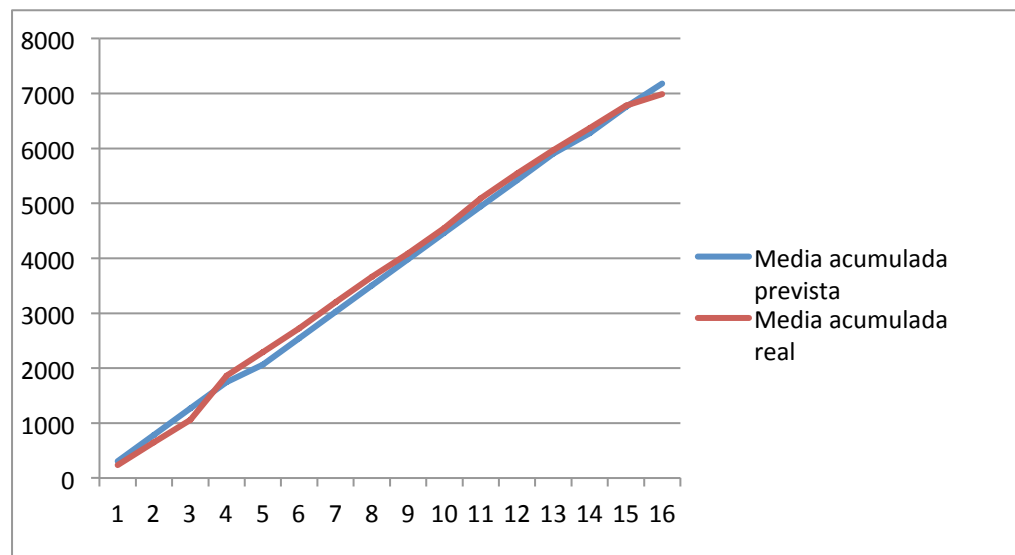


SEMANA	Media de minutos prevista	Media acumulada prevista	ALGORITMOS E ESTRUCTURAS DE DATOS I	
			Media de minutos reales	Media acumulada real
1	306	306	236	236
2	480	786	414	650
3	480	1266	406,8	1056,8
4	480	1746	807,6	1864,4
5	318	2064	426,38	2290,78
6	480	2544	431,08	2721,86
7	480	3024	478,16	3200,02
8	480	3504	462,32	3662,34
9	480	3984	425,4	4087,74
10	480	4464	463,9	4551,64
11	480	4944	534,75	5086,39
12	480	5424	458,68	5545,07
13	480	5904	423,84	5968,91
14	372	6276	403,46	6372,37
15	480	6756	408,6	6780,97
16	426	7182	210	6990,97

Porcentaje alumnos presentados: 58,27%

Porcentaje aprobados/presentados: 26,62%

Porcentaje de aprobados/matriculados: 40,54%



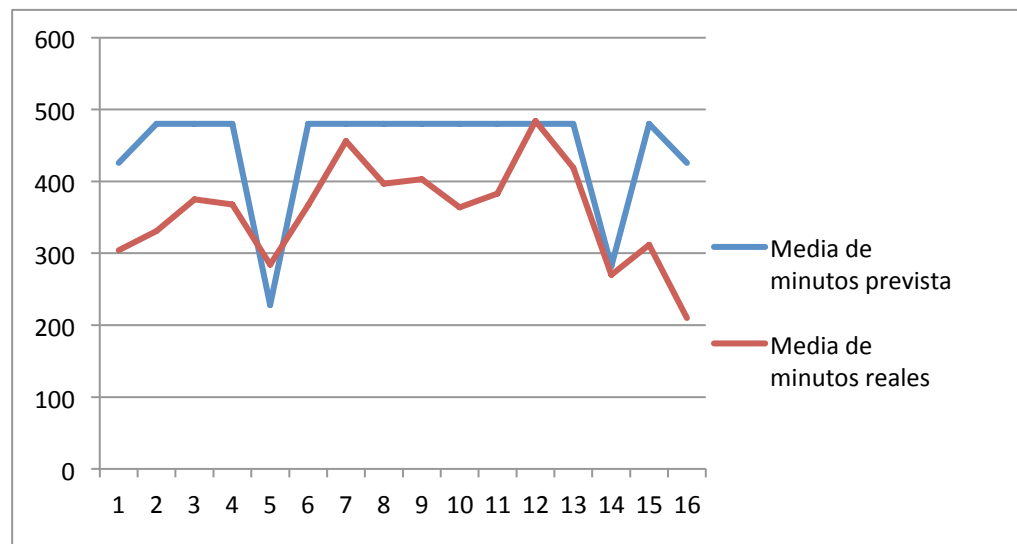
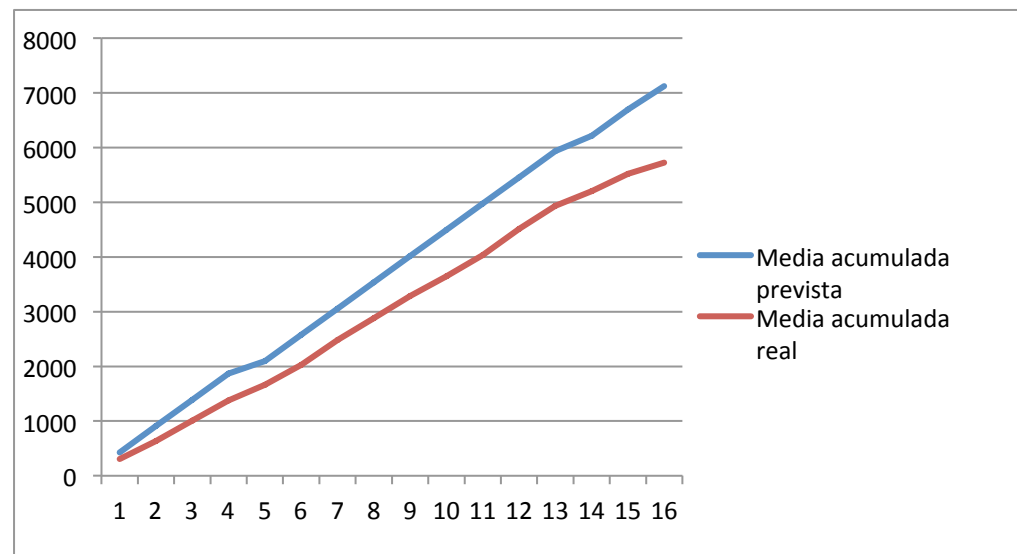


SEMANA	Media de minutos prevista	Media acumulada prevista	PROGRAMACIÓN II	
			Media de minutos reales	Media acumulada real
1	426	426	304	304
2	480	906	331	635
3	480	1386	375	1010
4	480	1866	368	1378
5	228	2094	284	1662
6	480	2574	367	2029
7	480	3054	456	2485
8	480	3534	397	2882
9	480	4014	403	3285
10	480	4494	364	3649
11	480	4974	383	4032
12	480	5454	484	4516
13	480	5934	419	4935
14	282	6216	270	5205
15	480	6696	312	5517
16	426	7122	210	5727

Porcentaje alumnos presentados: 53,10%

Porcentaje aprobados/presentados: 31,17%

Porcentaje de aprobados/matriculados: 16,55%

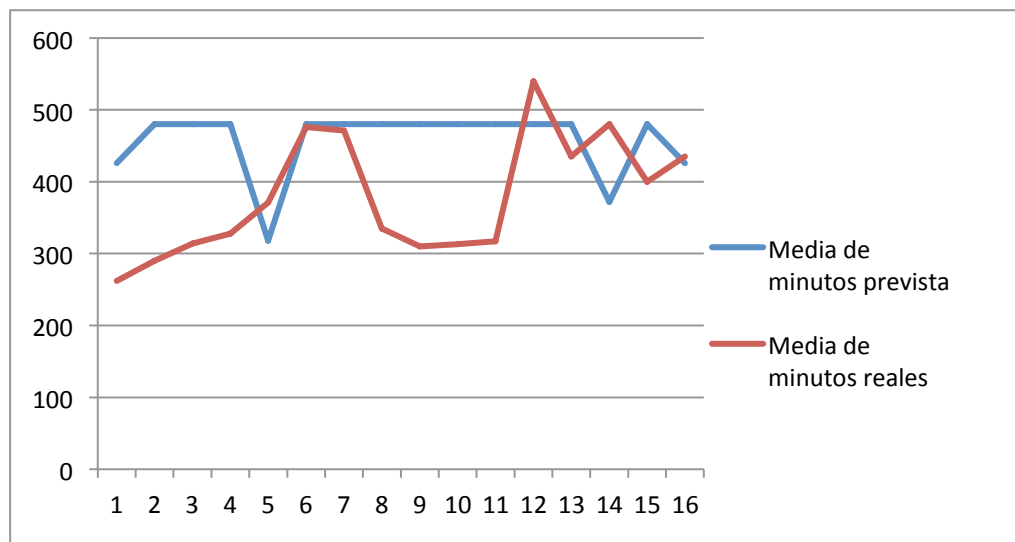
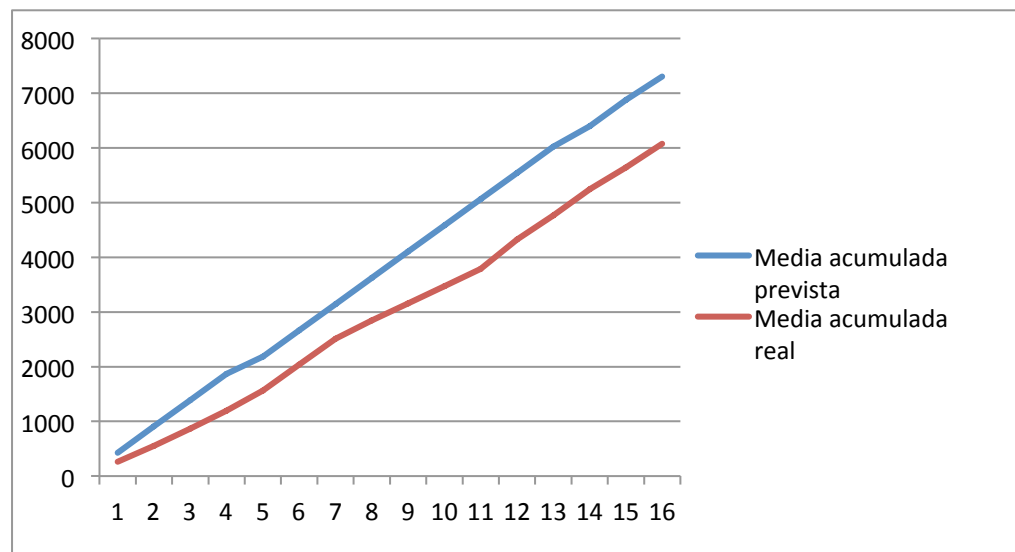


SEMANA	Media de minutos prevista	Media acumulada prevista	ARQUITECTURA DE COMPUTADORES I	
			Media de minutos reales	Media acumulada real
1	426	426	262	262
2	480	906	290	552
3	480	1386	314	866
4	480	1866	328	1194
5	318	2184	371	1565
6	480	2664	476	2041
7	480	3144	471	2512
8	480	3624	335	2847
9	480	4104	310	3157
10	480	4584	313	3470
11	480	5064	317	3787
12	480	5544	540	4327
13	480	6024	435	4762
14	372	6396	480	5242
15	480	6876	400	5642
16	426	7302	435	6077

Porcentaje alumnos presentados: 77,61%

Porcentaje aprobados/presentados: 37,31%

Porcentaje de aprobados/matriculados: 48,08%

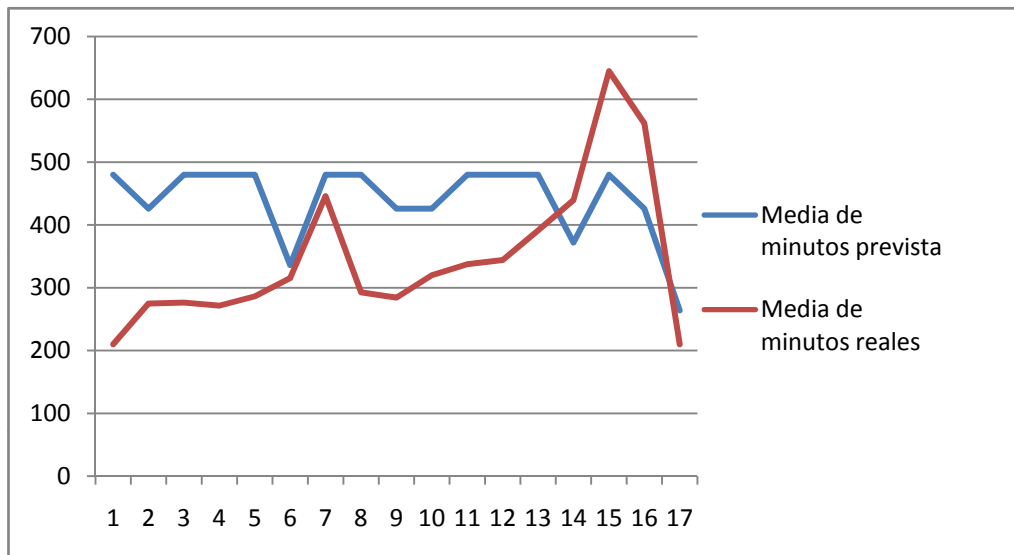
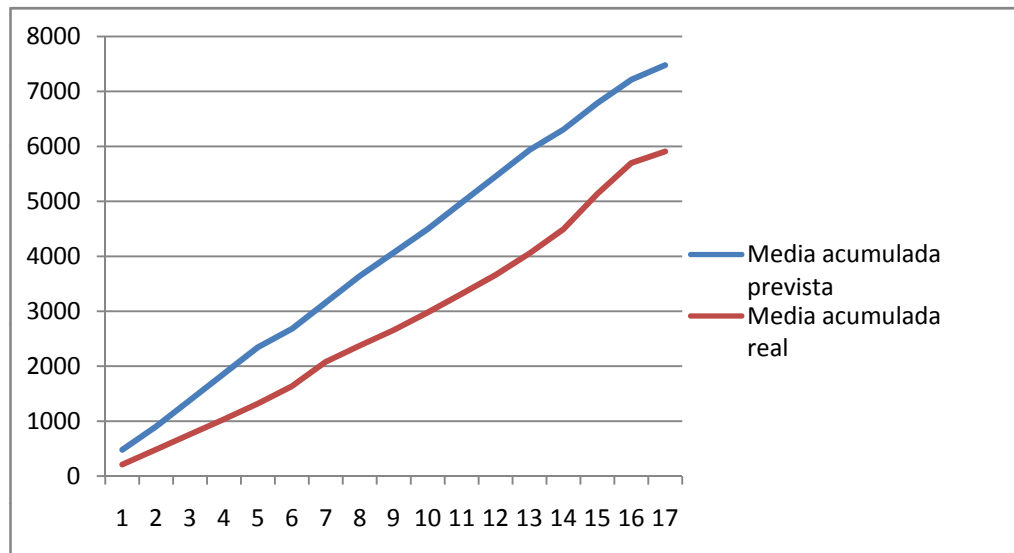


SEMANA	Media de minutos prevista	Media acumulada prevista	INTRODUCCIÓN A ESTADÍSTICA	
			Media de minutos reales	Media acumulada real
1	480	480	210	210
2	426	906	274,89	484,89
3	480	1386	276,34	761,23
4	480	1866	271,5	1032,73
5	480	2346	286,36	1319,09
6	336	2682	315,4	1634,49
7	480	3162	445,8	2080,29
8	480	3642	292,73	2373,02
9	426	4068	284,36	2657,38
10	426	4494	320	2977,38
11	480	4974	337,7	3315,08
12	480	5454	344,2	3659,28
13	480	5934	391,2	4050,48
14	372	6306	439,4	4489,88
15	480	6786	644,7	5134,58
16	426	7212	561,8	5696,38
17	264	7476	210	5906,38

Porcentaje alumnos presentados: 61,25%

Porcentaje aprobados/presentados: 55,10%

Porcentaje de aprobados/matriculados: 33,75%

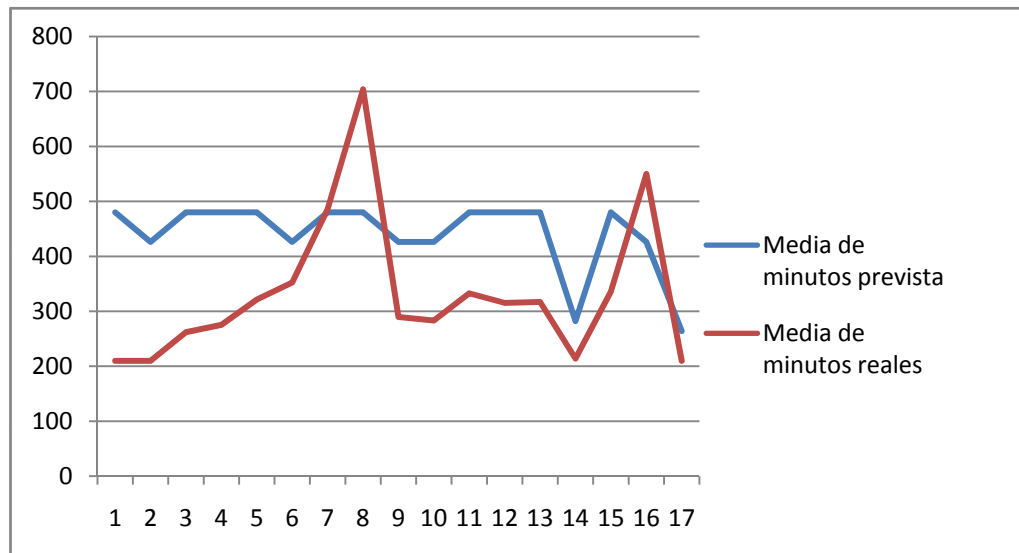
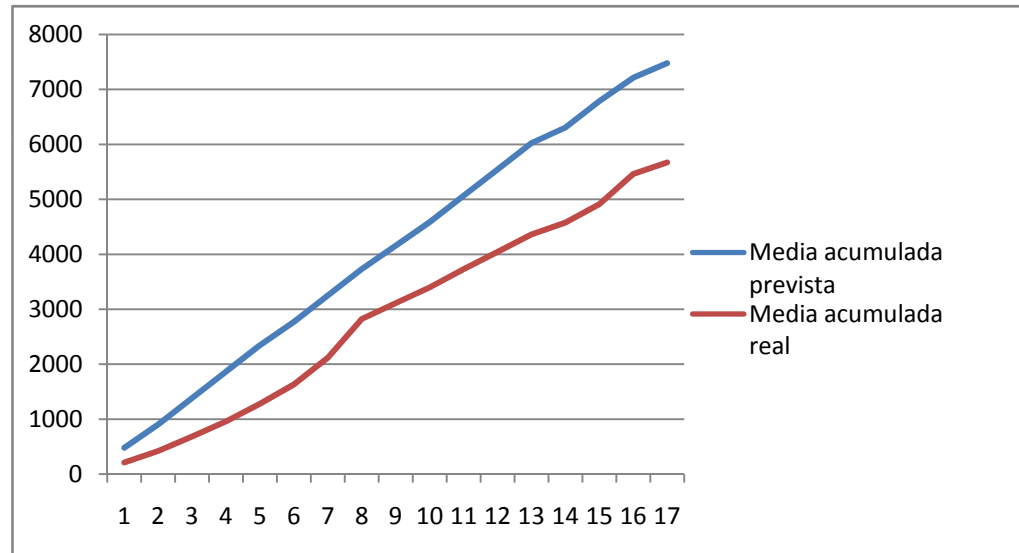


SEMANA	Media de minutos prevista	Media acumulada prevista	INGENIERÍA DEL SOFTWARE I	
			Media de minutos reales	Media acumulada real
1	480	480	210	210
2	426	906	210	420
3	480	1386	262	682
4	480	1866	275,5	957,5
5	480	2346	321,39	1278,89
6	426	2772	352,44	1631,33
7	480	3252	485,86	2117,19
8	480	3732	704,17	2821,36
9	426	4158	289,91	3111,27
10	426	4584	283,32	3394,59
11	480	5064	332,81	3727,4
12	480	5544	315,45	4042,85
13	480	6024	317,08	4359,93
14	282	6306	213,97	4573,9
15	480	6786	335,93	4909,83
16	426	7212	550,13	5459,96
17	264	7476	210	5669,96

Porcentaje alumnos presentados: 67,57%

Porcentaje aprobados/presentados: 48%

Porcentaje de aprobados/matriculados: 32,43%

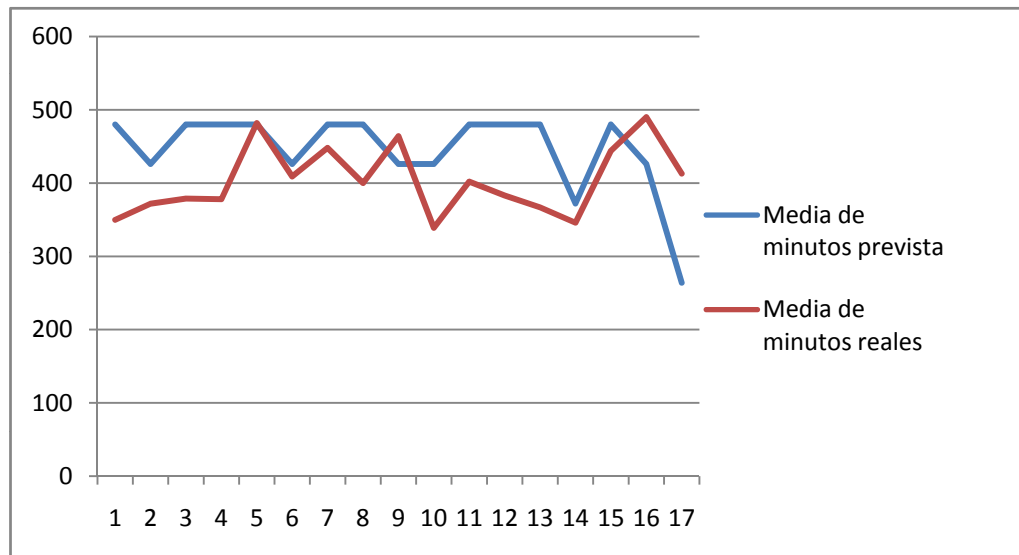
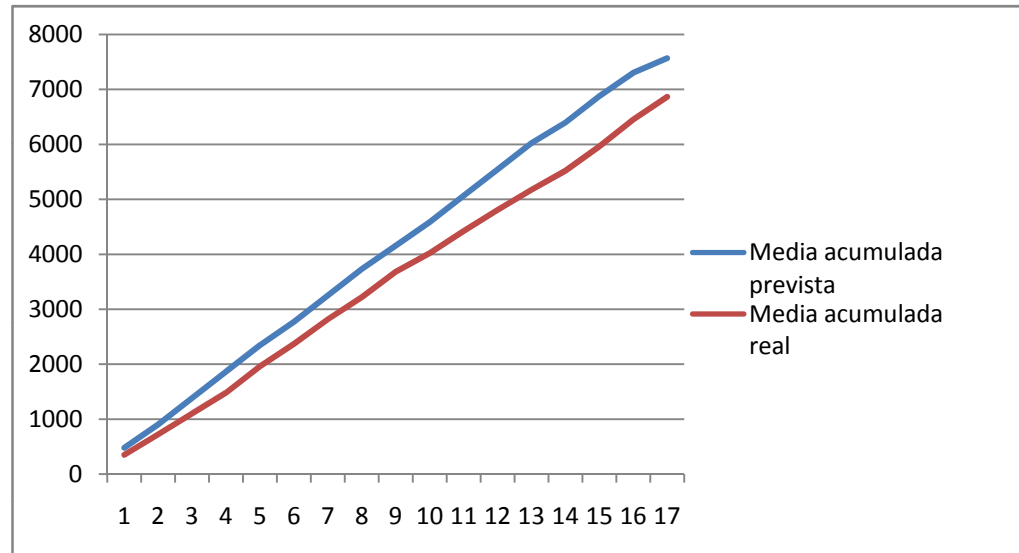


SEMANA	Media de minutos prevista	Media acumulada prevista	SISTEMAS OPERATIVOS	
			Media de minutos reales	Media acumulada real
1	480	480	350	350
2	426	906	372	722
3	480	1386	379	1101
4	480	1866	378	1479
5	480	2346	482	1961
6	426	2772	409	2370
7	480	3252	448	2818
8	480	3732	400	3218
9	426	4158	464	3682
10	426	4584	339	4021
11	480	5064	402	4423
12	480	5544	383	4806
13	480	6024	367	5173
14	372	6396	346	5519
15	480	6876	444	5963
16	426	7302	490	6453
17	264	7566	413	6866

Porcentaje alumnos presentados: 74,70%

Porcentaje aprobados/presentados: 43,20%

Porcentaje de aprobados/matriculados: 57,70%

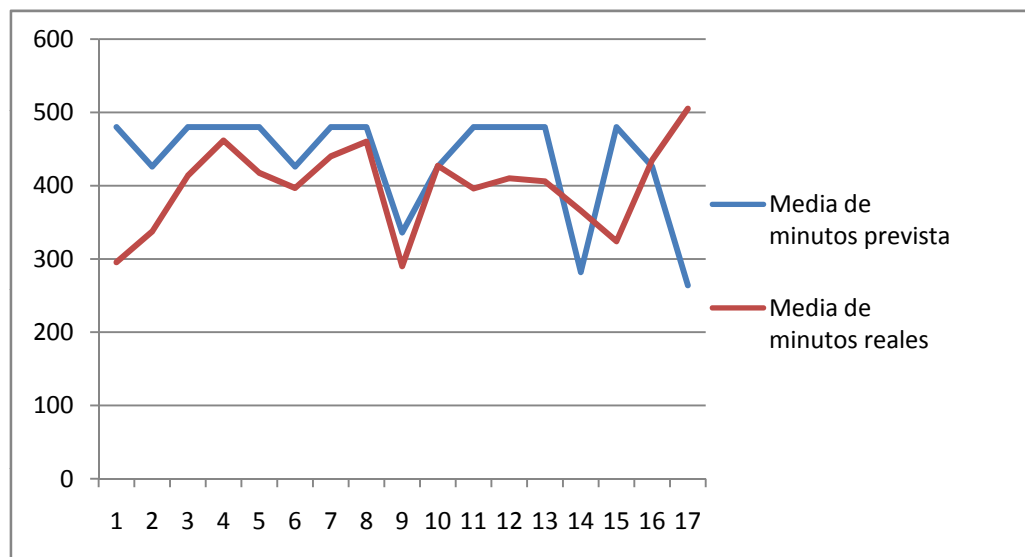
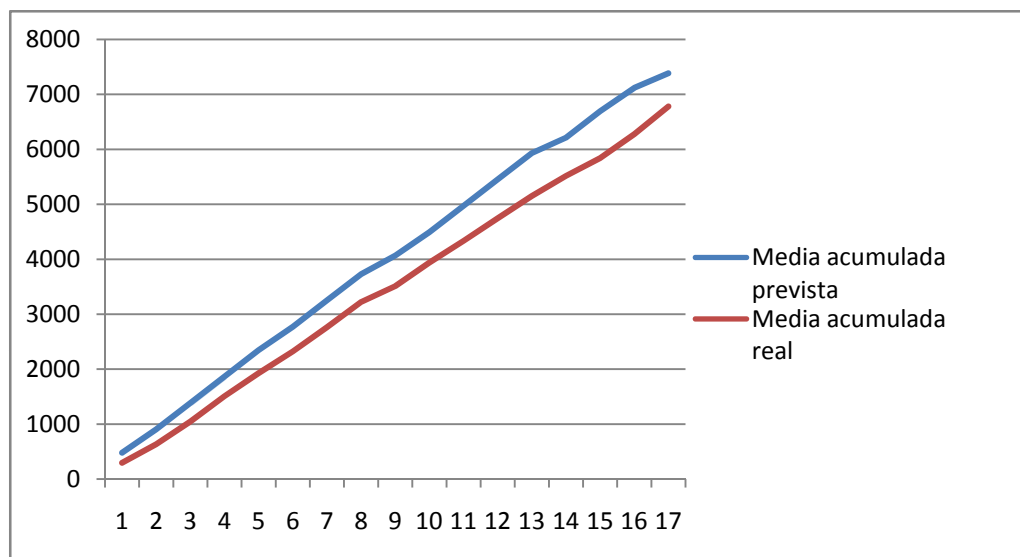


SEMANA	Media de minutos prevista	Media acumulada prevista	ALGORITMOS E ESTRUCTURA DE DATOS I	
			Media de minutos reales	Media acumulada real
1	480	480	295,5	295,5
2	426	906	337,3	632,8
3	480	1386	413,5	1046,3
4	480	1866	461,5	1507,8
5	480	2346	417,5	1925,3
6	426	2772	396,7	2322
7	480	3252	440	2762
8	480	3732	460	3222
9	336	4068	290	3512
10	426	4494	427	3939
11	480	4974	396	4335
12	480	5454	410	4745
13	480	5934	406	5151
14	282	6216	366	5517
15	480	6696	324	5841
16	426	7122	435	6276
17	264	7386	505	6781

Porcentaje alumnos presentados: 58,27%

Porcentaje aprobados/presentados: 26,62%

Porcentaje de aprobados/matriculados: 40,54%

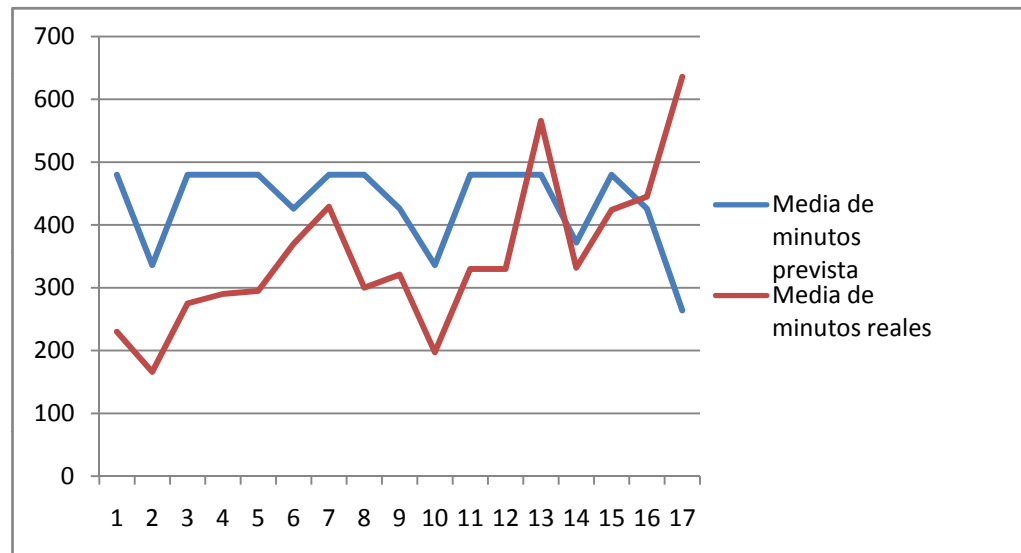
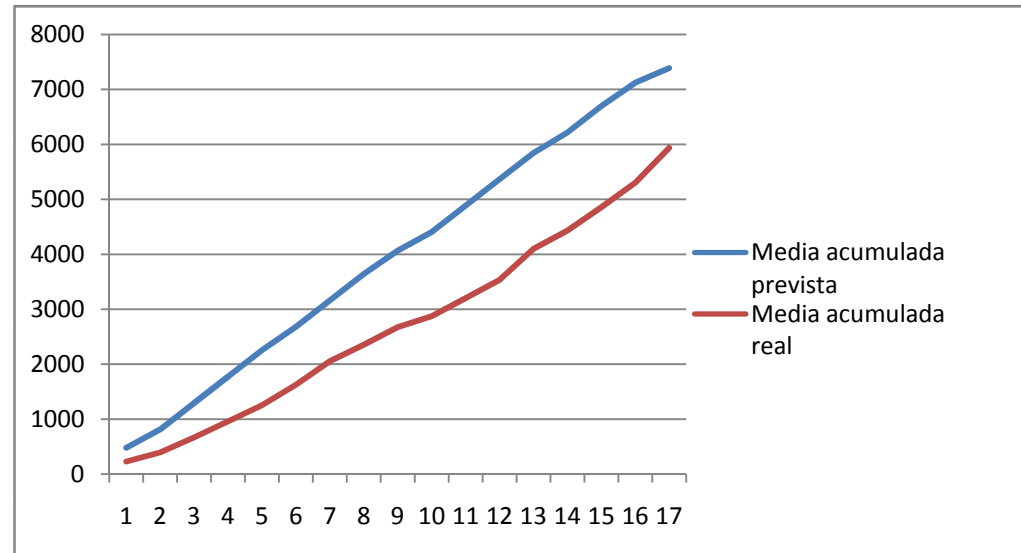


SEMANA	Media de minutos prevista	Media acumulada prevista	ARQUITECTURA DE COMPUTADORAS II	
			Media de minutos reales	Media acumulada real
1	480	480	230	230
2	336	816	166	396
3	480	1296	275	671
4	480	1776	290	961
5	480	2256	295	1256
6	426	2682	370	1626
7	480	3162	429	2055
8	480	3642	300	2355
9	426	4068	321	2676
10	336	4404	197	2873
11	480	4884	330	3203
12	480	5364	330	3533
13	480	5844	566	4099
14	372	6216	332	4431
15	480	6696	424	4855
16	426	7122	445	5300
17	264	7386	636	5936

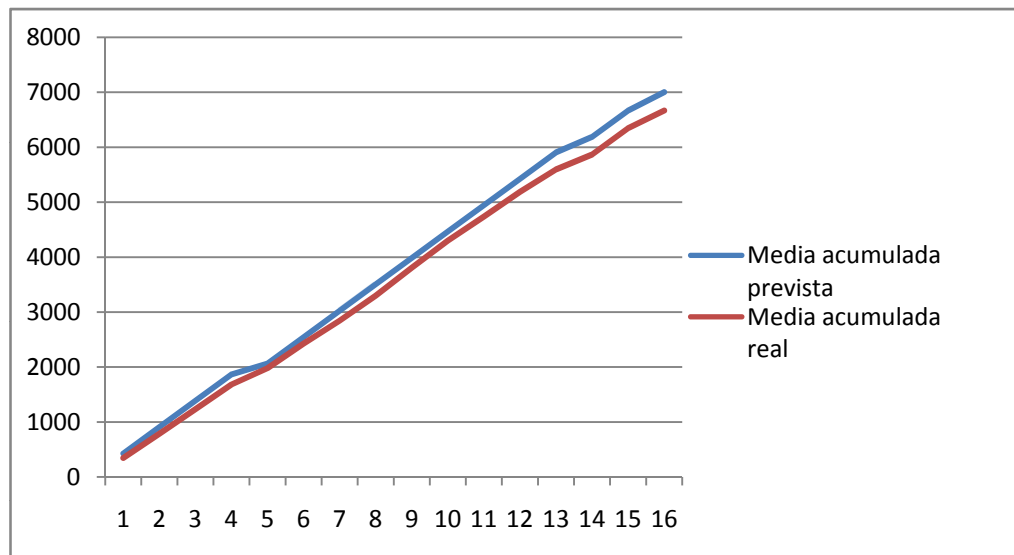
Porcentaje alumnos presentados: 78,23%

Porcentaje aprobados/presentados: 52,17%

Porcentaje de aprobados/matriculados: 66,67%



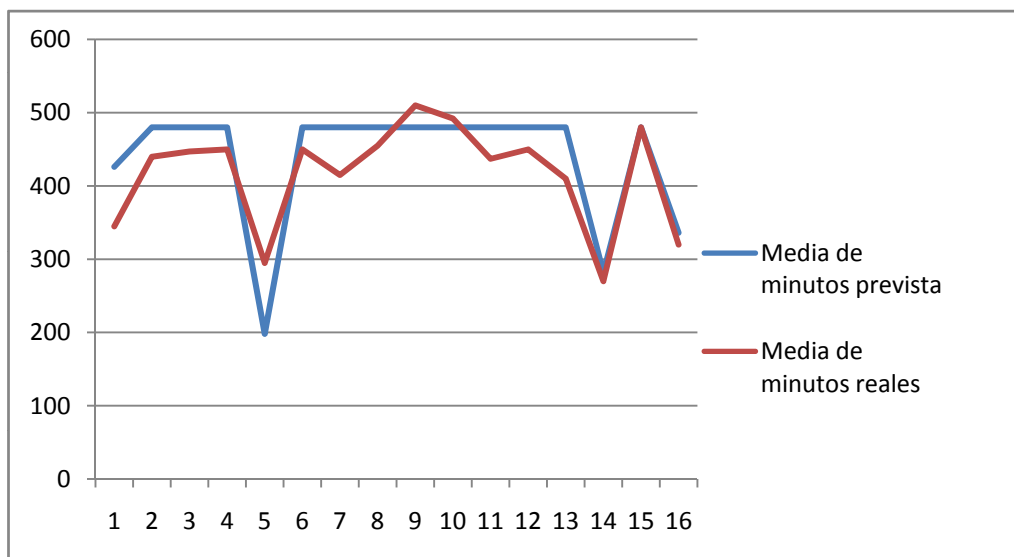
SEMANA	Media de minutos prevista	Media acumulada prevista	REDES DE COMPUTADORES I	
			Media de minutos reales	Media acumulada real
1	426	426	345	345
2	480	906	440	785
3	480	1386	447	1232
4	480	1866	450	1682
5	198	2064	295	1977
6	480	2544	450	2427
7	480	3024	415	2842
8	480	3504	455	3297
9	480	3984	510	3807
10	480	4464	492	4299
11	480	4944	437	4736
12	480	5424	450	5186
13	480	5904	410	5596
14	282	6186	270	5866
15	480	6666	480	6346
16	336	7002	320	6666



Porcentaje alumnos presentados: 70,00%

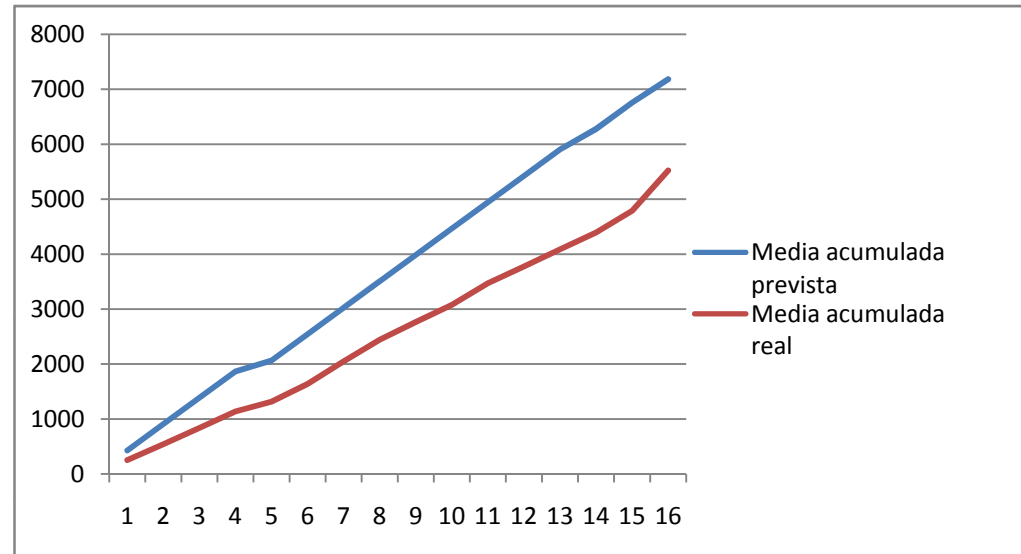
Porcentaje aprobados/presentados: 38,00%

Porcentaje de aprobados/matriculados: 54,00%





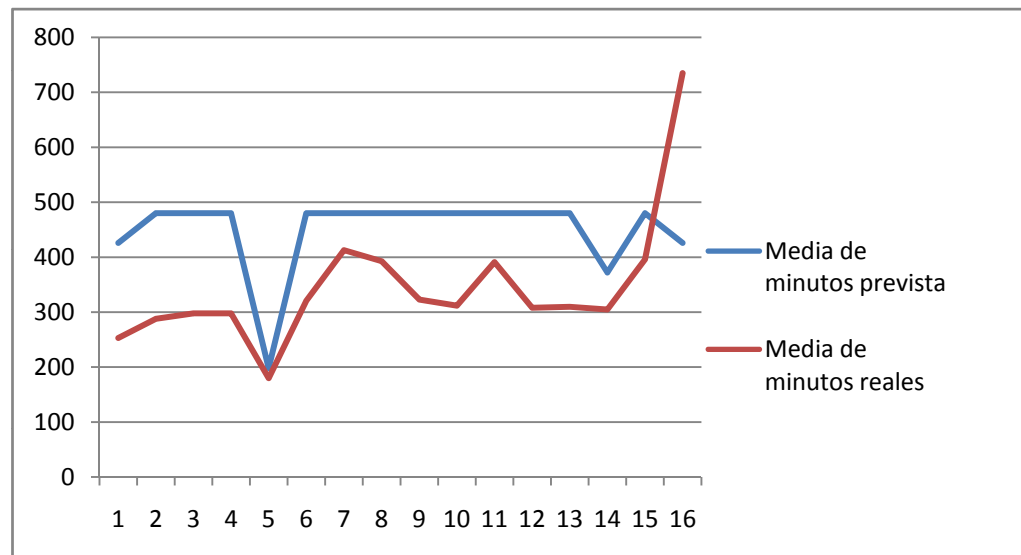
SEMANA	Media de minutos prevista	Media acumulada prevista	INGENIERÍA DEL SOFTWARE II	
			Media de minutos reales	Media acumulada real
1	426	426	253	253
2	480	906	288	541
3	480	1386	298	839
4	480	1866	298	1137
5	198	2064	180	1317
6	480	2544	321	1638
7	480	3024	413	2051
8	480	3504	393	2444
9	480	3984	323	2767
10	480	4464	312	3079
11	480	4944	391	3470
12	480	5424	308	3778
13	480	5904	310	4088
14	372	6276	305	4393
15	480	6756	396	4789
16	426	7182	735	5524



Porcentaje alumnos presentados: 77,00%

Porcentaje aprobados/presentados: 47,00%

Porcentaje de aprobados/matriculados: 61,00%

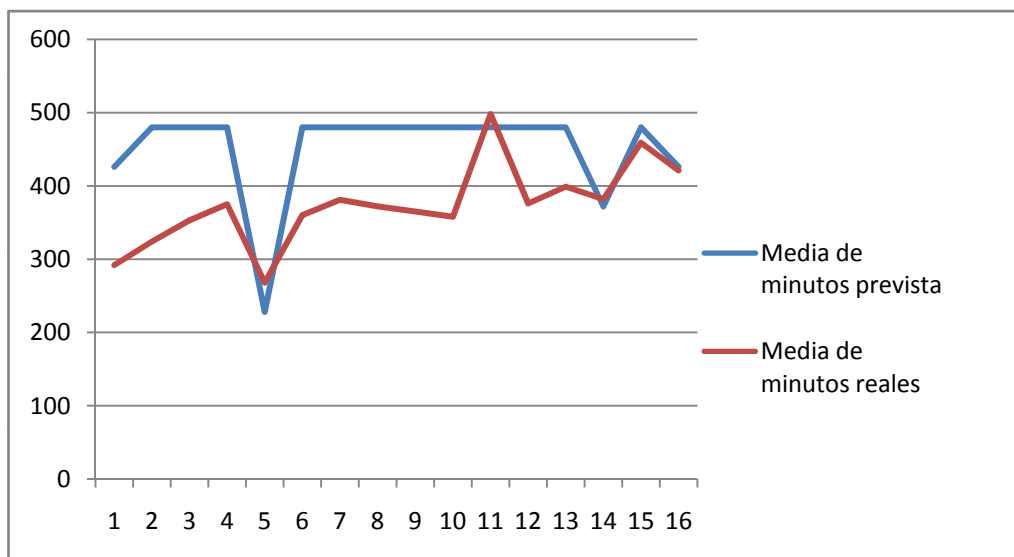
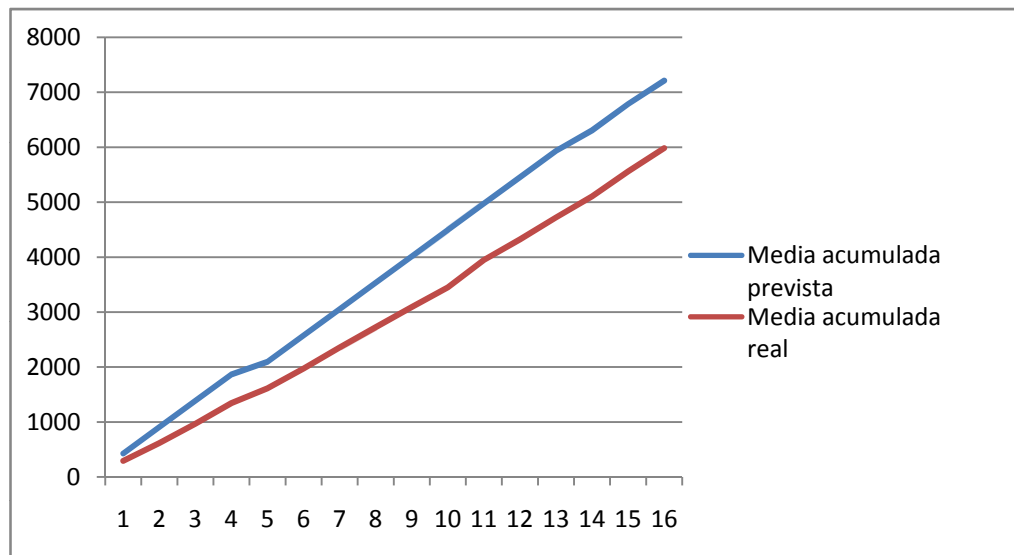


SEMANA	Media de minutos prevista	Media acumulada prevista	SISTEMAS OPERATIVOS	
			II	
			Media de minutos reales	Media acumulada real
1	426	426	292	292
2	480	906	324	616
3	480	1386	353	969
4	480	1866	375	1344
5	228	2094	268	1612
6	480	2574	360	1972
7	480	3054	381	2353
8	480	3534	372	2725
9	480	4014	365	3090
10	480	4494	358	3448
11	480	4974	498	3946
12	480	5454	376	4322
13	480	5934	399	4721
14	372	6306	382	5103
15	480	6786	459	5562
16	426	7212	421	5983

Porcentaje alumnos presentados: 80,50%

Porcentaje aprobados/presentados: 17,10%

Porcentaje de aprobados/matriculados: 21,20%

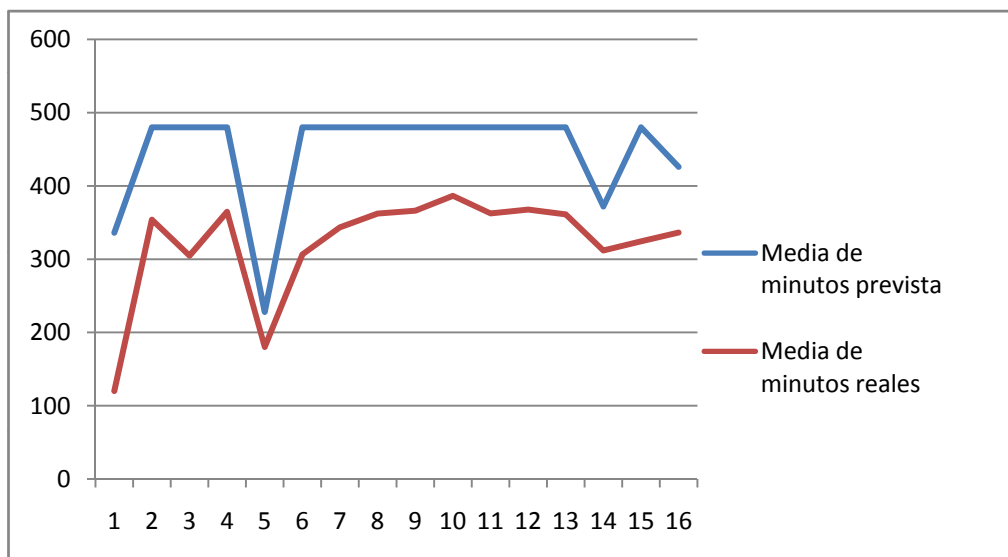
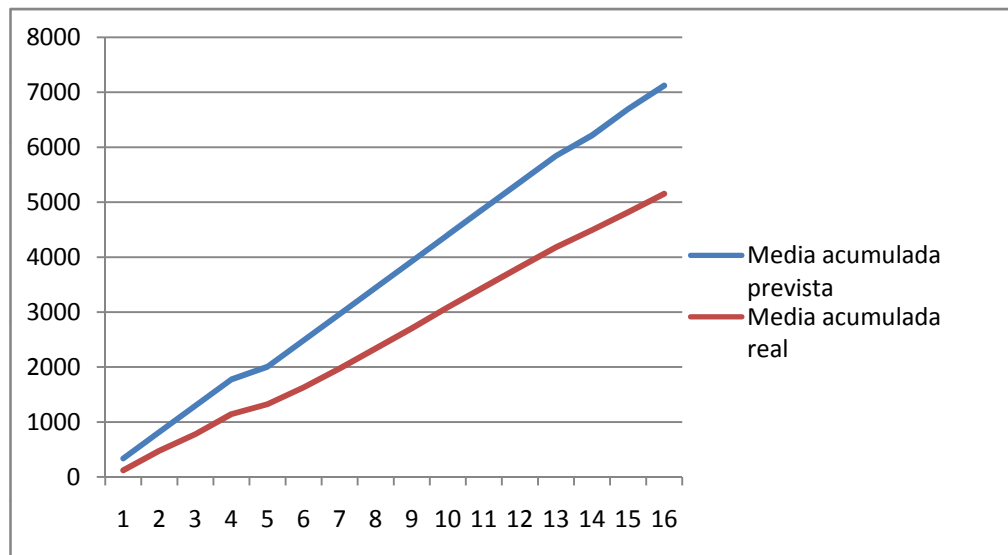


SEMANA	Media de minutos prevista	Media acumulada prevista	BASES DE DATOS I	
			Media de minutos reales	Media acumulada real
1	336	336	120	120
2	480	816	354	474
3	480	1296	304,82	778,82
4	480	1776	364,76	1143,58
5	228	2004	180	1323,58
6	480	2484	306,5	1630,08
7	480	2964	343,5	1973,58
8	480	3444	362,3	2335,88
9	480	3924	366,3	2702,18
10	480	4404	386,6	3088,78
11	480	4884	362,6	3451,38
12	480	5364	367,8	3819,18
13	480	5844	361,3	4180,48
14	372	6216	311,8	4492,28
15	480	6696	324,3	4816,58
16	426	7122	336,4	5152,98

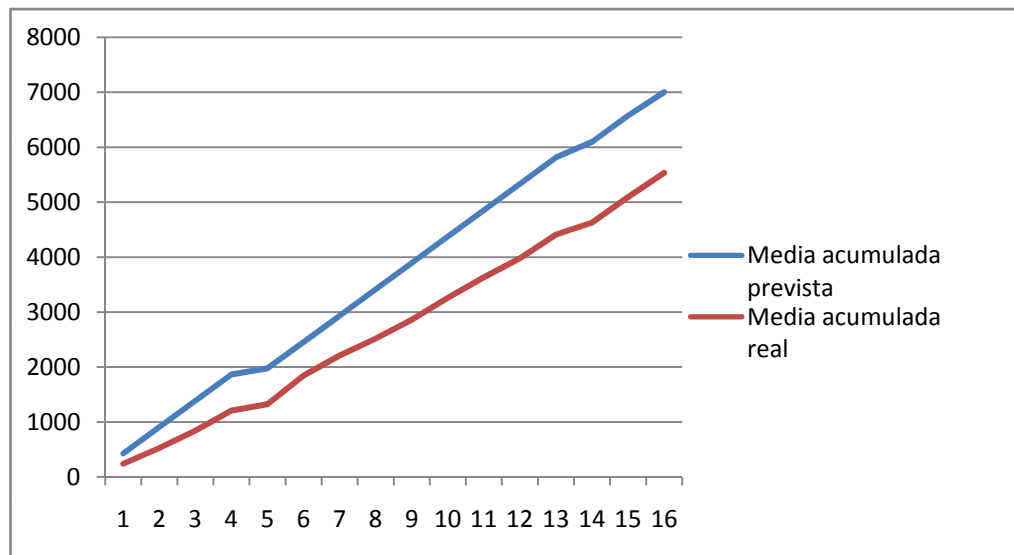
Porcentaje alumnos presentados: 81,97%

Porcentaje aprobados/presentados: 40,00%

Porcentaje de aprobados/matriculados: 32,79%



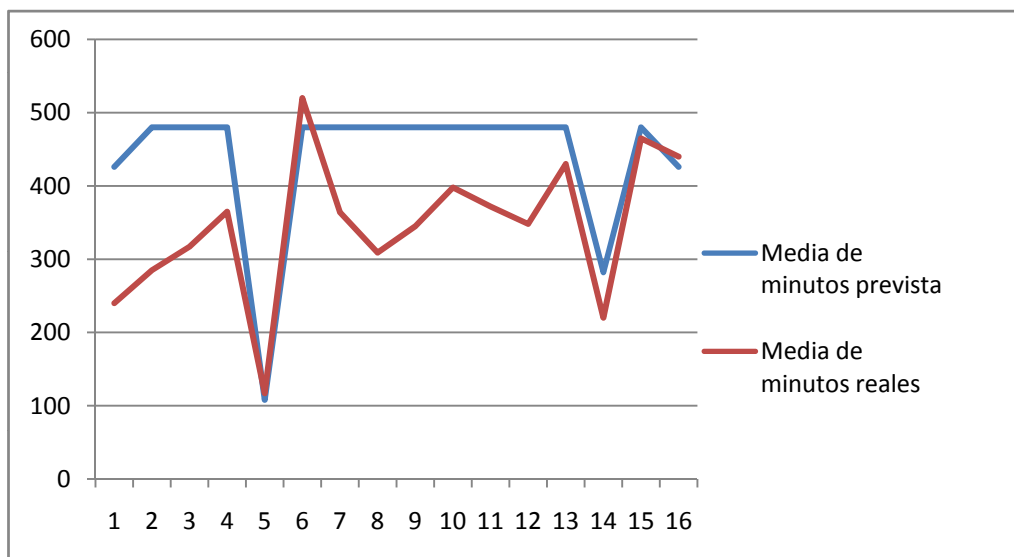
SEMANA	Media de minutos prevista	Media acumulada prevista	ARQUITECTURAS PARALELAS	
			Media de minutos reales	Media acumulada real
1	426	426	240	240
2	480	906	285	525
3	480	1386	317	842
4	480	1866	365	1207
5	108	1974	117	1324
6	480	2454	520	1844
7	480	2934	364	2208
8	480	3414	309	2517
9	480	3894	345	2862
10	480	4374	398	3260
11	480	4854	372	3632
12	480	5334	348	3980
13	480	5814	430	4410
14	282	6096	220	4630
15	480	6576	465	5095
16	426	7002	440	5535



Porcentaje alumnos presentados: 81,33%

Porcentaje aprobados/presentados: 48,00%

Porcentaje de aprobados/matriculados: 59,02%



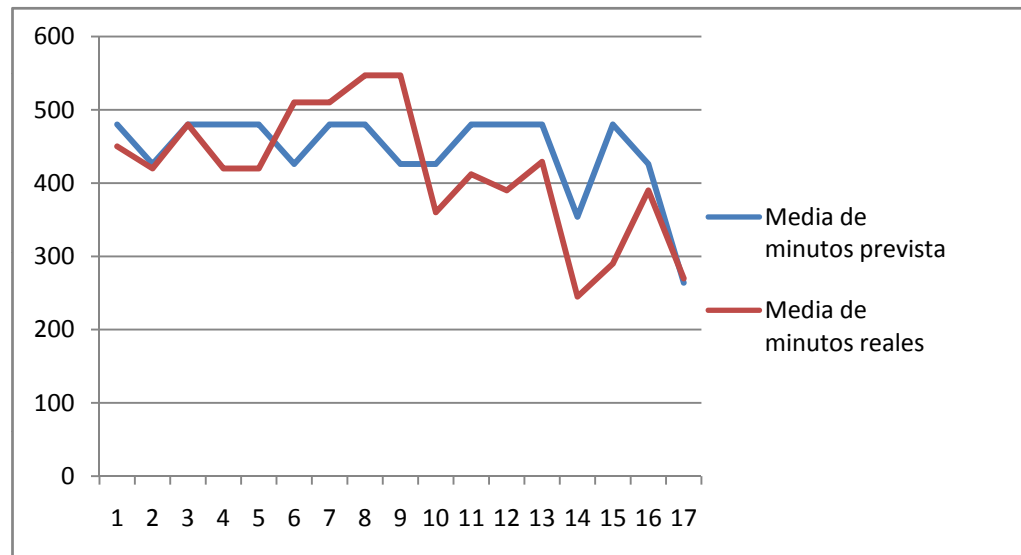
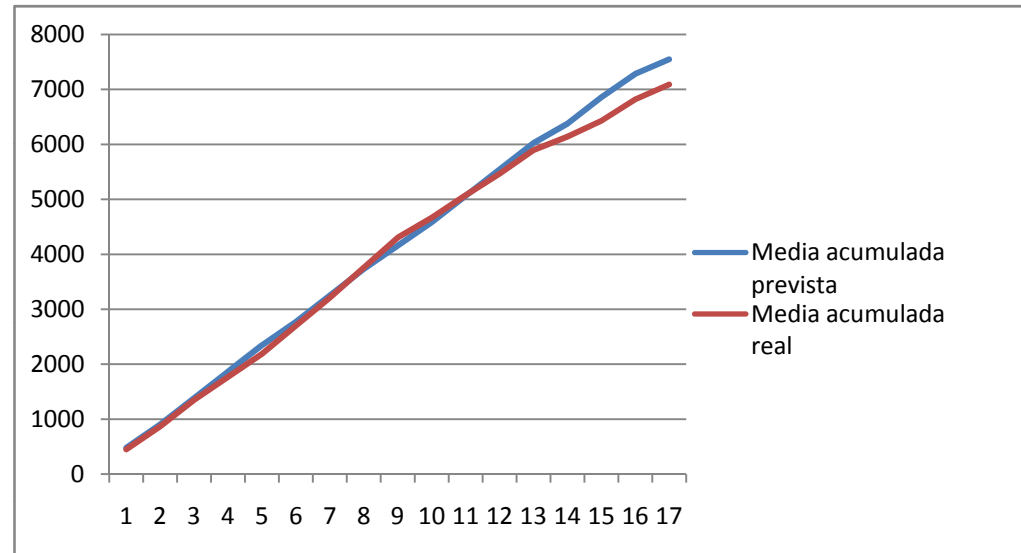
3° Curso

SEMANA	Media de minutos prevista	Media acumulada prevista	BASES DE DATOS II	
			Media de minutos reales	Media acumulada real
1	480	480	450	450
2	426	906	420	870
3	480	1386	480	1350
4	480	1866	420	1770
5	480	2346	420	2190
6	426	2772	510	2700
7	480	3252	510	3210
8	480	3732	547	3757
9	426	4158	547	4304
10	426	4584	360	4664
11	480	5064	412	5076
12	480	5544	390	5466
13	480	6024	429	5895
14	354	6378	245	6140
15	480	6858	290	6430
16	426	7284	390	6820
17	264	7548	270	7090

Porcentaje alumnos presentados: 84,78%

Porcentaje aprobados/presentados: 67,39%

Porcentaje de aprobados/matriculados: 79,49%

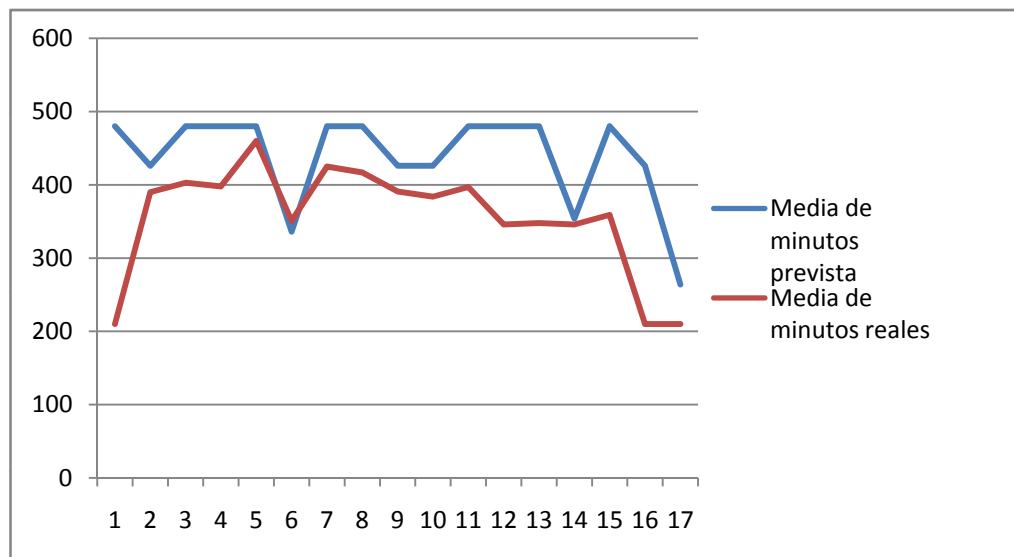
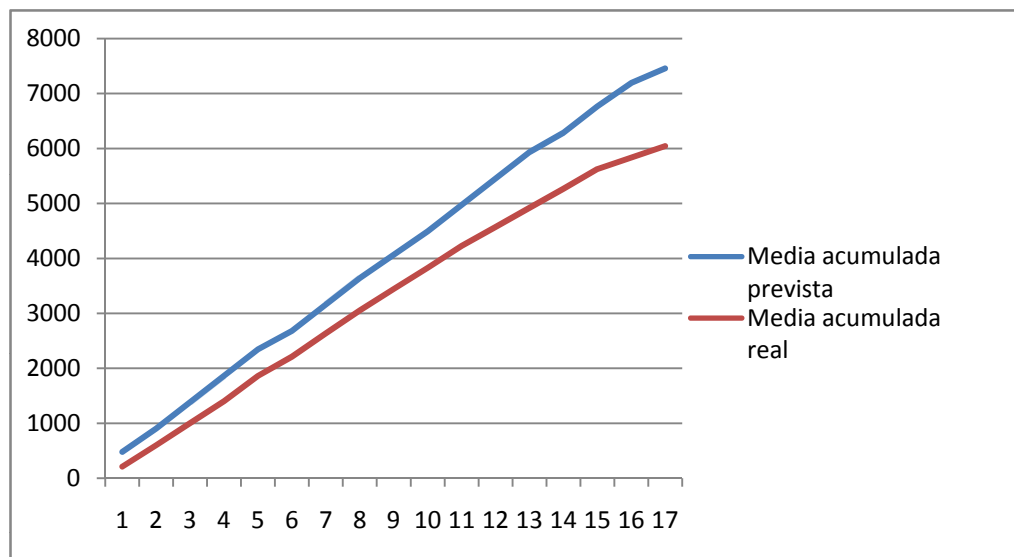


SEMANA	Media de minutos prevista	Media acumulada prevista	HARDWARE DE APLICACIÓN ESPECÍFICA	
			Media de minutos reales	Media acumulada real
1	480	480	210	210
2	426	906	390	600
3	480	1386	403	1003
4	480	1866	398	1401
5	480	2346	460	1861
6	336	2682	351	2212
7	480	3162	425	2637
8	480	3642	417	3054
9	426	4068	391	3445
10	426	4494	384	3829
11	480	4974	397	4226
12	480	5454	346	4572
13	480	5934	348	4920
14	354	6288	346	5266
15	480	6768	359	5625
16	426	7194	210	5835
17	264	7458	210	6045

Porcentaje alumnos presentados: 75,55%

Porcentaje aprobados/presentados: 67,65%

Porcentaje de aprobados/matriculados: 51,11%

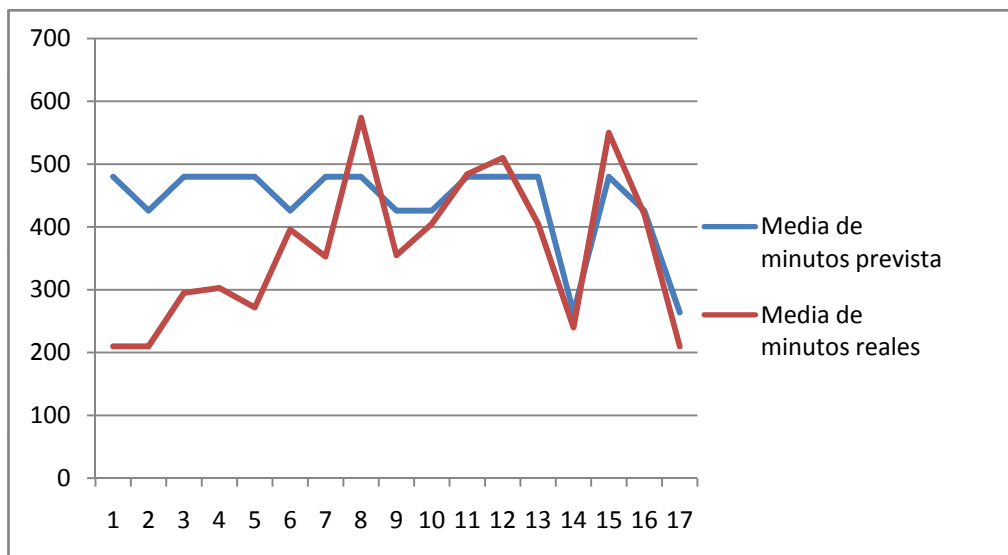
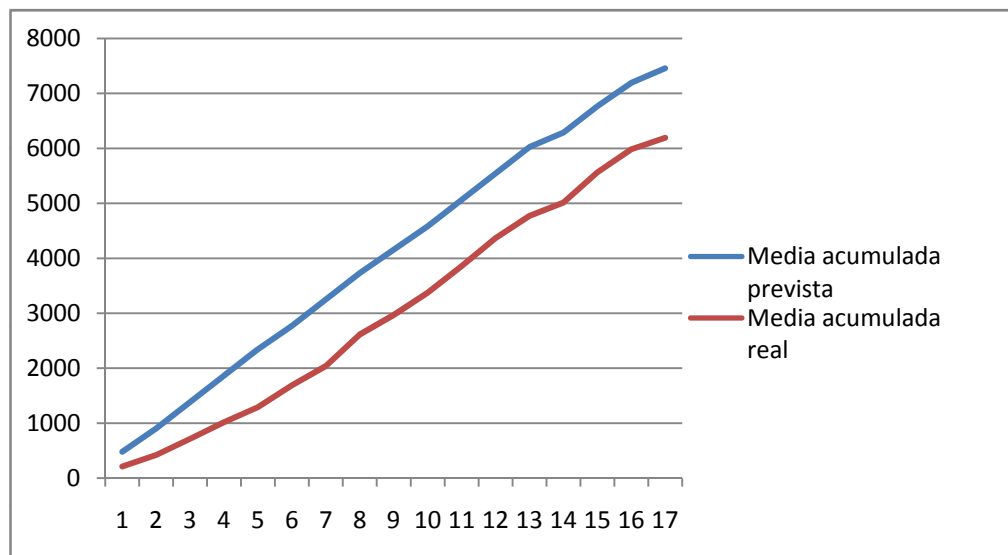


SEMANA	Media de minutos prevista	Media acumulada prevista	LENGUAJES DE PROGRAMACIÓN	
			Media de minutos reales	Media acumulada real
1	480	480	210	210
2	426	906	210	420
3	480	1386	295	715
4	480	1866	303	1018
5	480	2346	272	1290
6	426	2772	396	1686
7	480	3252	353	2039
8	480	3732	574	2613
9	426	4158	355	2968
10	426	4584	405	3373
11	480	5064	484	3857
12	480	5544	510	4367
13	480	6024	405	4772
14	264	6288	240	5012
15	480	6768	550	5562
16	426	7194	420	5982
17	264	7458	210	6192

Porcentaje alumnos presentados: 91%

Porcentaje aprobados/presentados: 86%

Porcentaje de aprobados/matriculados: 95%

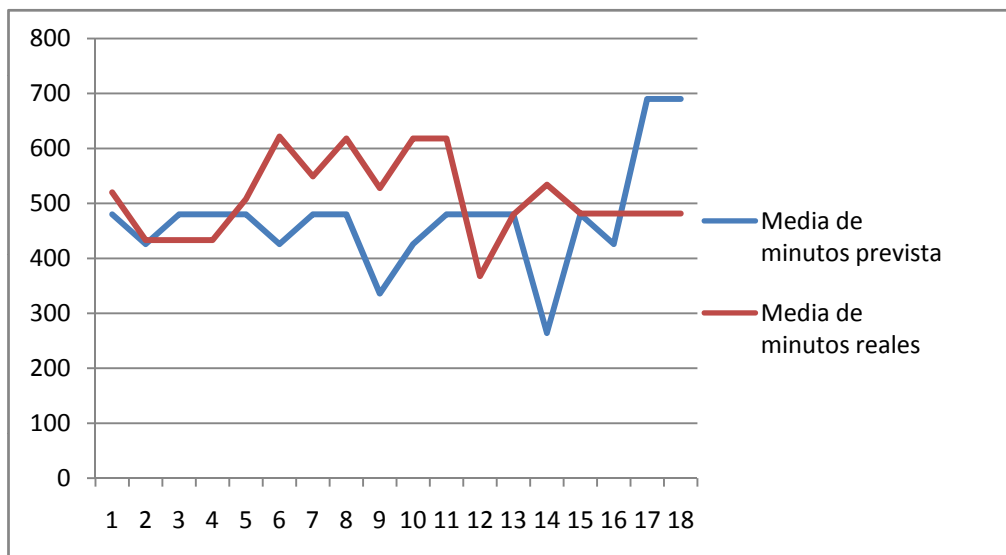
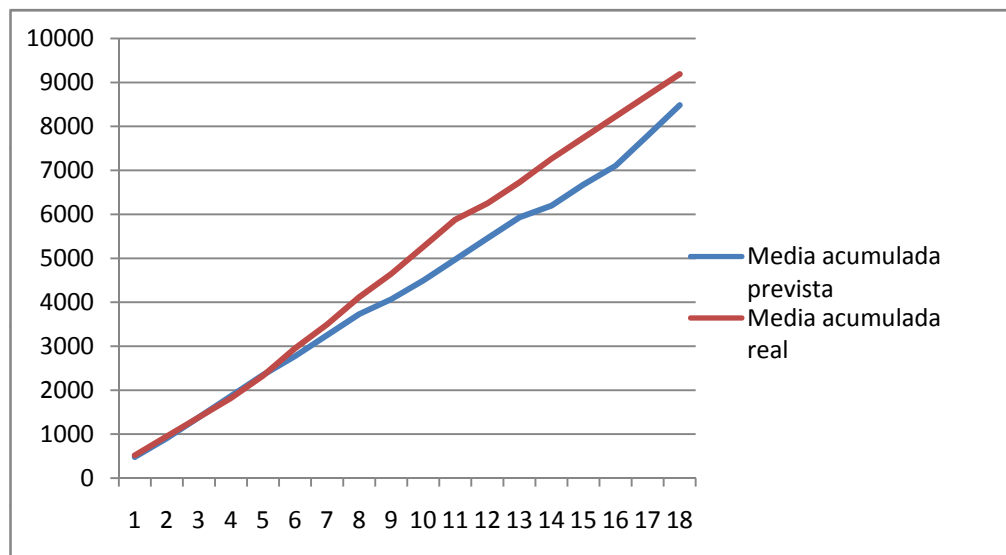


SEMANA	Media de minutos prevista	Media acumulada prevista	INTERFACES DE USUARIO	
			Media de minutos reales	Media acumulada real
1	480	480	520	520
2	426	906	433,2	953,2
3	480	1386	433,2	1386,4
4	480	1866	433,2	1819,6
5	480	2346	508,2	2327,8
6	426	2772	621,6	2949,4
7	480	3252	549	3498,4
8	480	3732	618	4116,4
9	336	4068	528	4644,4
10	426	4494	618	5262,4
11	480	4974	618	5880,4
12	480	5454	367,8	6248,2
13	480	5934	480	6728,2
14	264	6198	534	7262,2
15	480	6678	481,5	7743,7
16	426	7104	481,5	8225,2
17	690	7794	481,5	8706,7
18	690	8484	481,5	9188,2

Porcentaje alumnos presentados: 92,16%

Porcentaje aprobados/presentados: 53,19%

Porcentaje de aprobados/matriculados: 49,02%



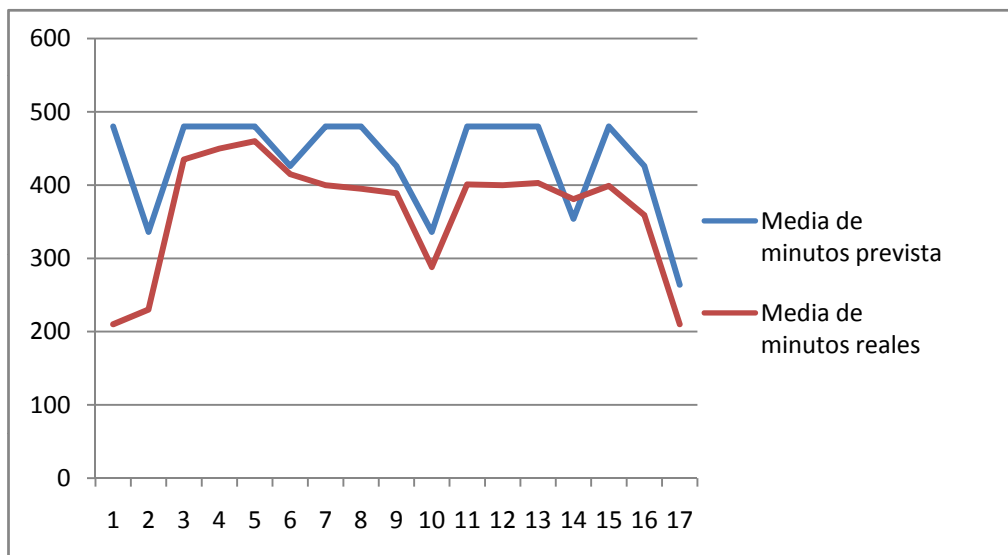
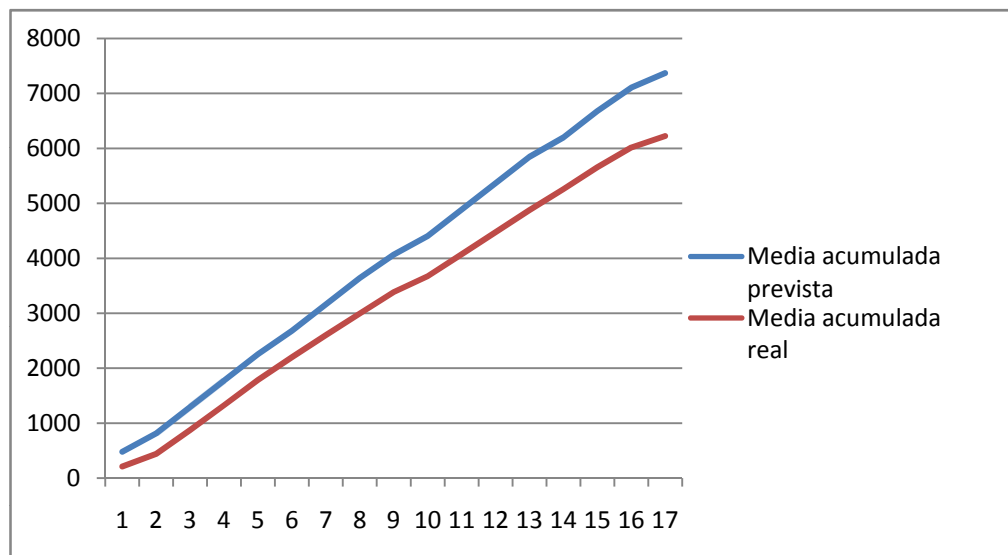


SEMANA	Media de minutos prevista	Media acumulada prevista	REDES DE COMPUTADORES II	
			Media de minutos reales	Media acumulada real
1	480	480	210	210
2	336	816	230	440
3	480	1296	435	875
4	480	1776	450	1325
5	480	2256	460	1785
6	426	2682	415	2200
7	480	3162	400	2600
8	480	3642	395	2995
9	426	4068	389	3384
10	336	4404	288	3672
11	480	4884	401	4073
12	480	5364	400	4473
13	480	5844	403	4876
14	354	6198	381	5257
15	480	6678	399	5656
16	426	7104	359	6015
17	264	7368	210	6225

Porcentaje alumnos presentados: 94%

Porcentaje aprobados/presentados: 58%

Porcentaje de aprobados/matriculados: 55%

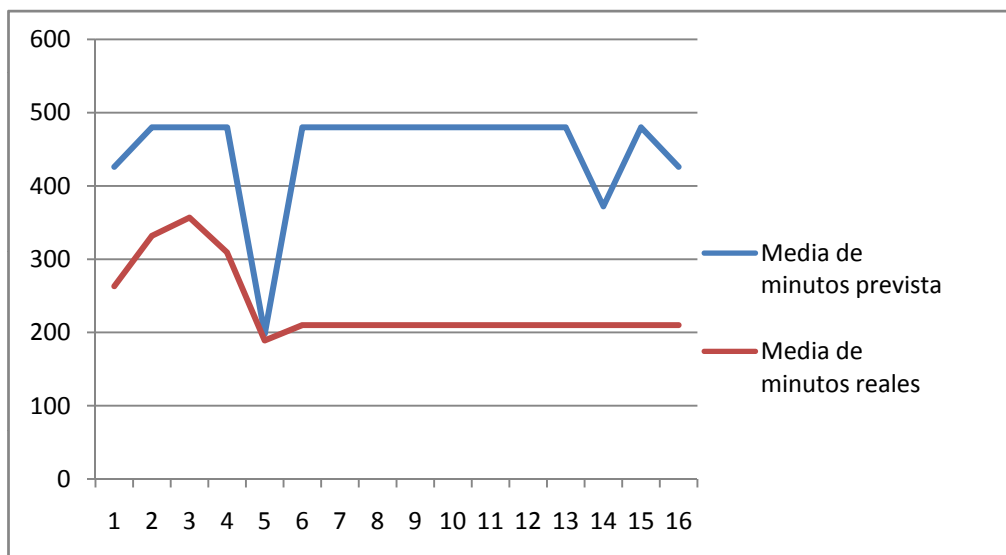
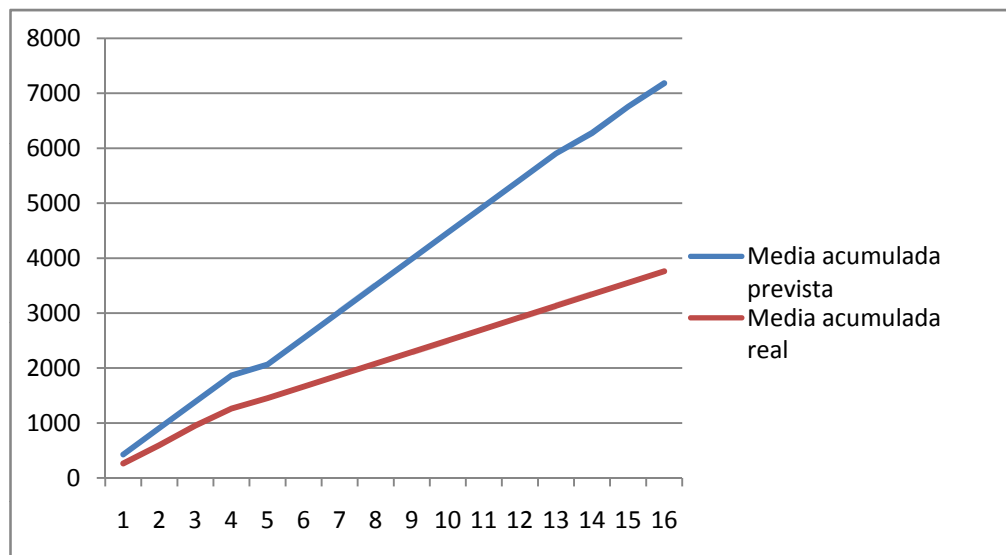


SEMANA	Media de minutos prevista	Media acumulada prevista	CENTRO DE DATOS	
			Media de minutos reales	Media acumulada real
1	426	426	263	263
2	480	906	331,88	594,88
3	480	1386	356,82	951,70
4	480	1866	309,27	1260,97
5	198	2064	189	1449,97
6	480	2544	210	1659,97
7	480	3024	210	1869,97
8	480	3504	210	2079,97
9	480	3984	210	2289,97
10	480	4464	210	2499,97
11	480	4944	210	2709,97
12	480	5424	210	2919,97
13	480	5904	210	3129,97
14	372	6276	210	3339,97
15	480	6756	210	3549,97
16	426	7182	210	3759,97

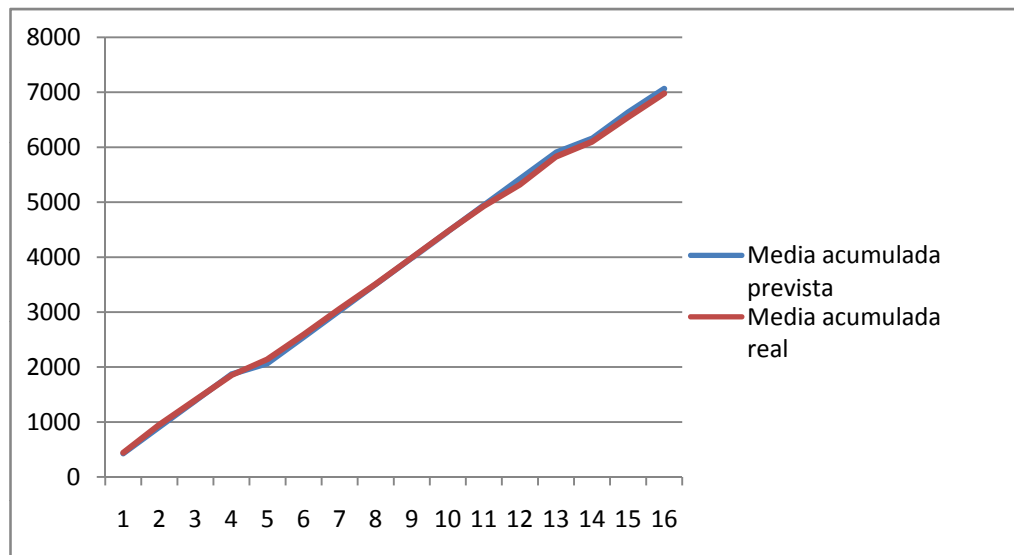
Porcentaje alumnos presentados: 76,10%

Porcentaje aprobados/presentados: 56,50%

Porcentaje de aprobados/matriculados: 74,30%



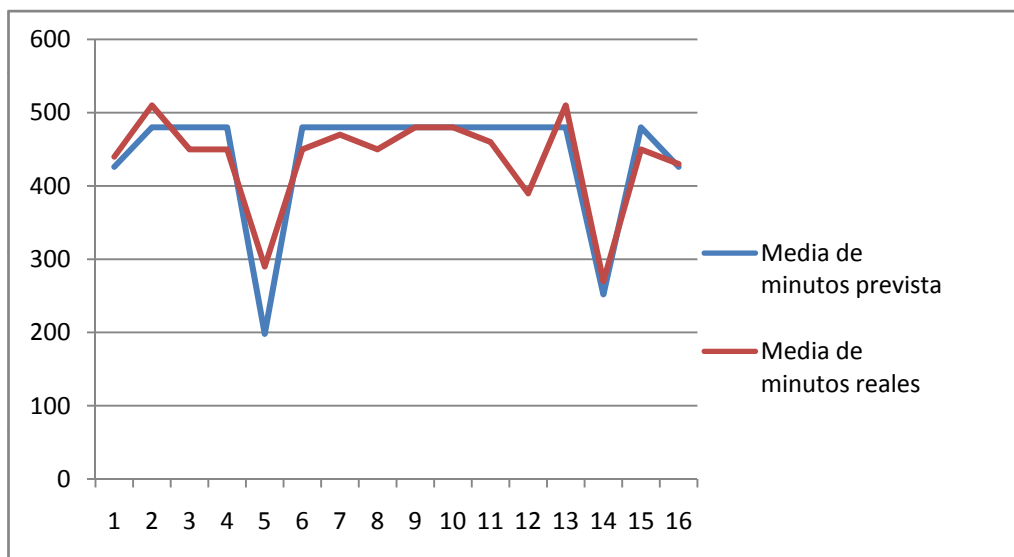
SEMANA	Media de minutos prevista	Media acumulada prevista	CONCURRENCIA Y DISTRIBUCIÓN	
			Media de minutos reales	Media acumulada real
1	426	426	440	440
2	480	906	510	950
3	480	1386	450	1400
4	480	1866	450	1850
5	198	2064	290	2140
6	480	2544	450	2590
7	480	3024	470	3060
8	480	3504	450	3510
9	480	3984	480	3990
10	480	4464	480	4470
11	480	4944	460	4930
12	480	5424	390	5320
13	480	5904	510	5830
14	252	6156	270	6100
15	480	6636	450	6550
16	426	7062	430	6980



Porcentaje alumnos presentados: 86,00%

Porcentaje aprobados/presentados: 74,41%

Porcentaje de aprobados/matriculados: 64,00%

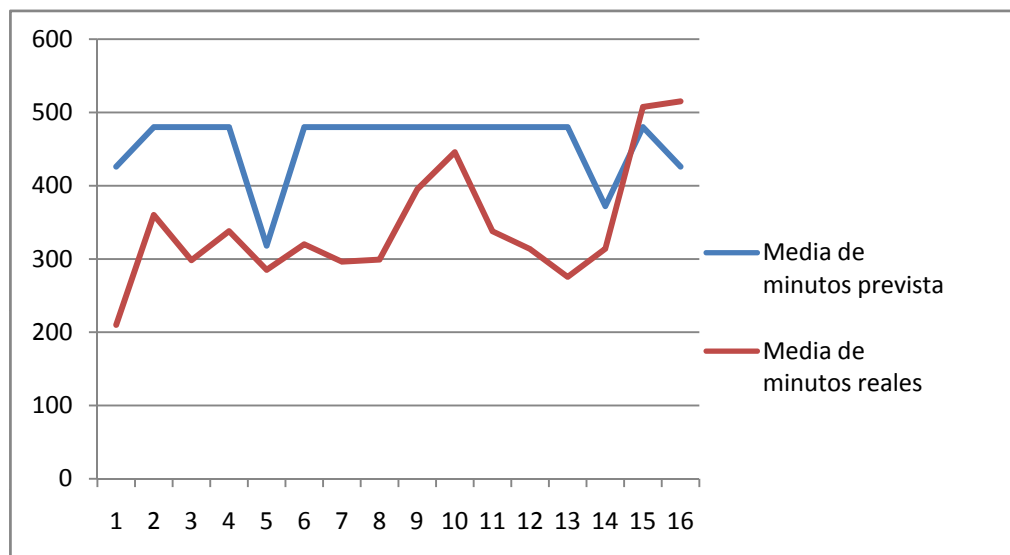
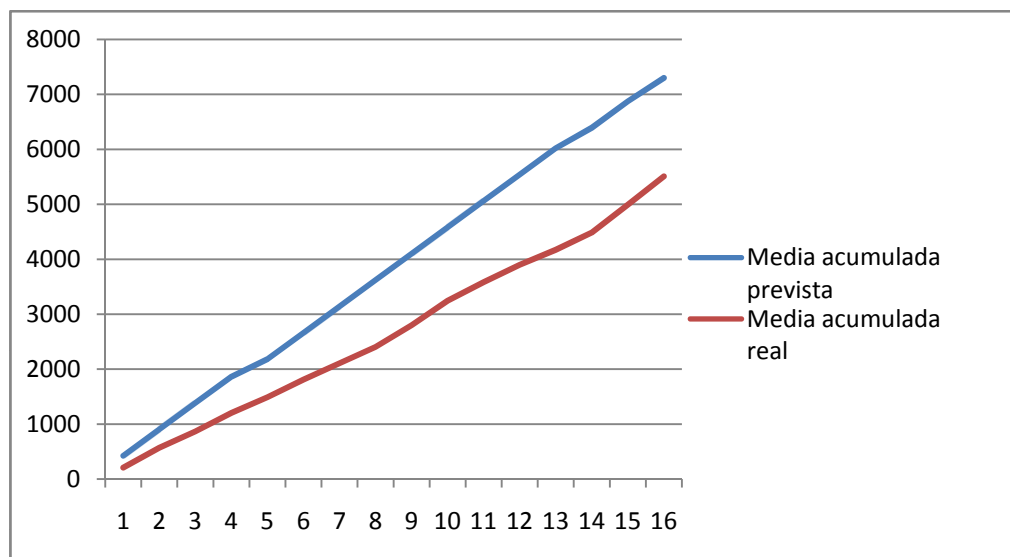


SEMANA	Media de minutos prevista	Media acumulada prevista	DIRECCIÓN Y GESTIÓN DE PROYECTOS	
			Media de minutos reales	Media acumulada real
1	426	426	210	210
2	480	906	360	570
3	480	1386	298,25	868,25
4	480	1866	338	1206,25
5	318	2184	285	1491,25
6	480	2664	320	1811,25
7	480	3144	296,33	2107,58
8	480	3624	299	2406,58
9	480	4104	395	2801,58
10	480	4584	445,6	3247,18
11	480	5064	337,8	3584,98
12	480	5544	313,4	3898,38
13	480	6024	275,4	4173,78
14	372	6396	314	4487,78
15	480	6876	507,3	4995,08
16	426	7302	515	5510,08

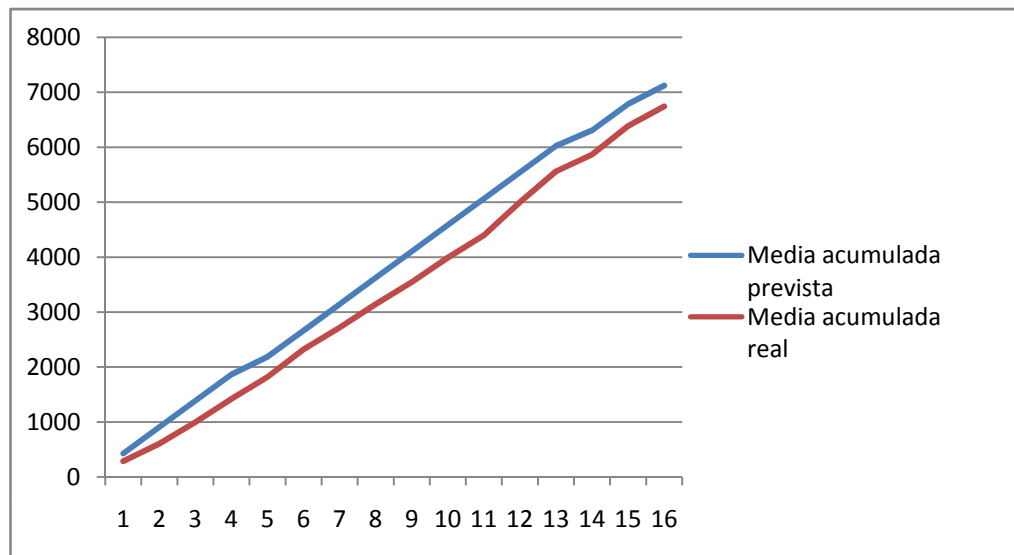
Porcentaje alumnos presentados: 72,72%

Porcentaje aprobados/presentados: 34,38%

Porcentaje de aprobados/matriculados: 25,00%



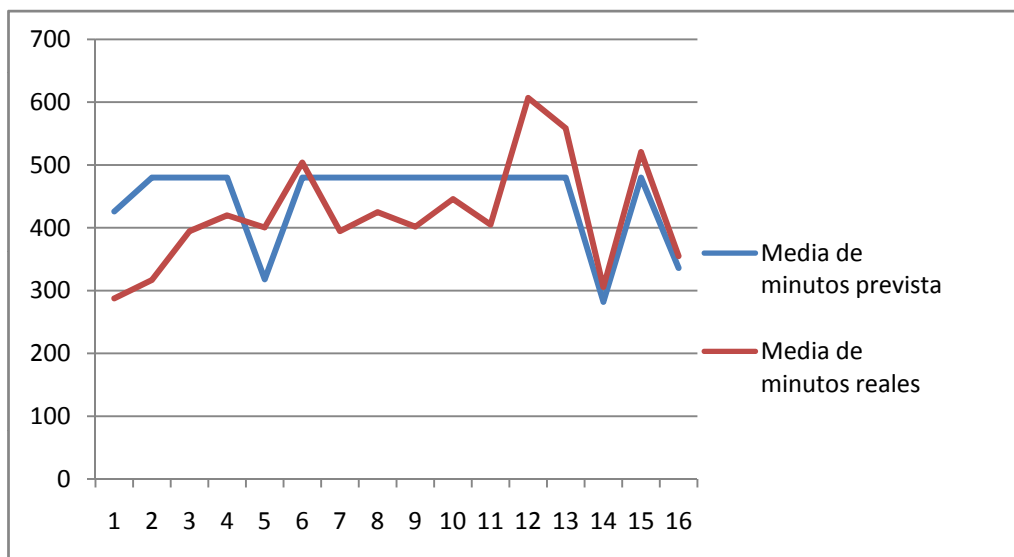
SEMANA	Media de minutos prevista	Media acumulada prevista	PROCESADORES DE LENGUAJES	
			Media de minutos reales	Media acumulada real
1	426	426	287,67	287,67
2	480	906	316,9	604,57
3	480	1386	394,6	999,17
4	480	1866	419,81	1418,98
5	318	2184	400,38	1819,36
6	480	2664	503,82	2323,18
7	480	3144	394,62	2717,8
8	480	3624	425	3142,8
9	480	4104	401,67	3544,47
10	480	4584	445,83	3990,3
11	480	5064	405	4395,3
12	480	5544	606,82	5002,12
13	480	6024	558,4	5560,52
14	282	6306	305,71	5866,23
15	480	6786	520,71	6386,94
16	336	7122	355	6741,94



Porcentaje alumnos presentados: 78,57%

Porcentaje aprobados/presentados: 55,36%

Porcentaje de aprobados/matriculados: 70,45%



SEMANA	Media de minutos prevista	Media acumulada prevista	SISTEMAS INTELIGENTES	
			Media de minutos reales	Media acumulada real
1	336	336	193,55	193,55
2	480	816	299,38	492,93
3	480	1296	325,13	818,06
4	480	1776	319,36	1137,42
5	318	2094	325,30	1462,72
6	480	2574	316,30	1779,02
7	480	3054	326,46	2105,48
8	480	3534	341,19	2446,67
9	480	4014	334,47	2781,14
10	480	4494	328,82	3109,96
11	480	4974	331,43	3441,39
12	480	5454	335	3776,39
13	480	5934	310	4086,39
14	372	6306	322,5	4408,89
15	480	6786	210	4618,89
16	426	7212	210	4828,89

Porcentaje alumnos presentados: 72,41%

Porcentaje aprobados/presentados: 83,72%

Porcentaje de aprobados/matriculados: 62,07%

